

ZULAKETA-TXANTILOIA PLANTILLA TALADRADO

Poka yoke gisa erabilitako zulaketa-txantiloiak, langileak eragiketarako beti ondo egin dituzan, ados ez dauden piezen arriskua murriztuz. Txantiloia hauek egiteko, erresistentzia handiko material oso arinak erabiltzen dira, eta langilearen ergonomia hobetzen dute. Geometriak nahitaezkoak diren zonetan bakarrik du materiala, eta horrela lehengaiaren kontsumoa murrizten da.

Plantillas de taladrado utilizadas como poka yoke para que el operario siempre realice las operaciones correctamente reduciendo el riesgo de pieza no conforme. Estas plantillas se fabrican con materiales de alta resistencia y muy ligeros mejorando la ergonomía para el operario. La geometría solo tiene material en aquellas zonas que es imprescindible reduciendo el consumo de materia prima.

ENPRESA
LA EMPRESA



www.mizaradditive.com

INGURUMEN-HOBETUNTZAK
MEJORAS AMBIENTALES

Produktuaren pisuaren %40ko murrizketa.

Osagaiaren materiala berrabiltzeko aukera, lehengai 3D harizpia denez.

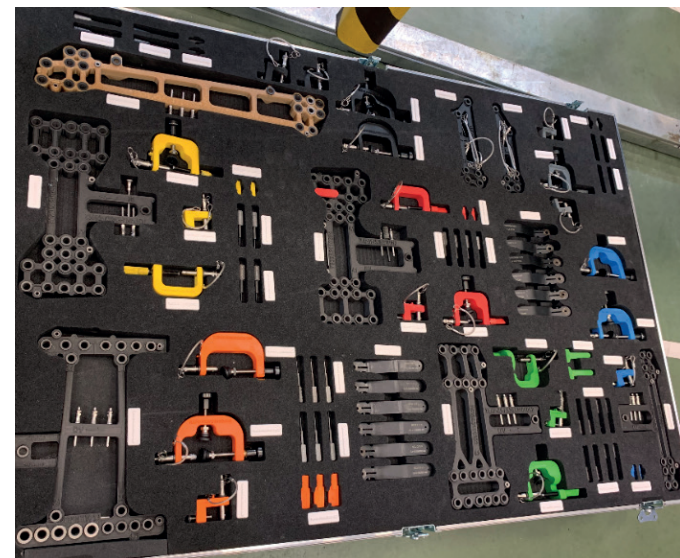
Hondakin gabeko FDM teknologia.

AITORTZAK
RECONOCIMIENTOS

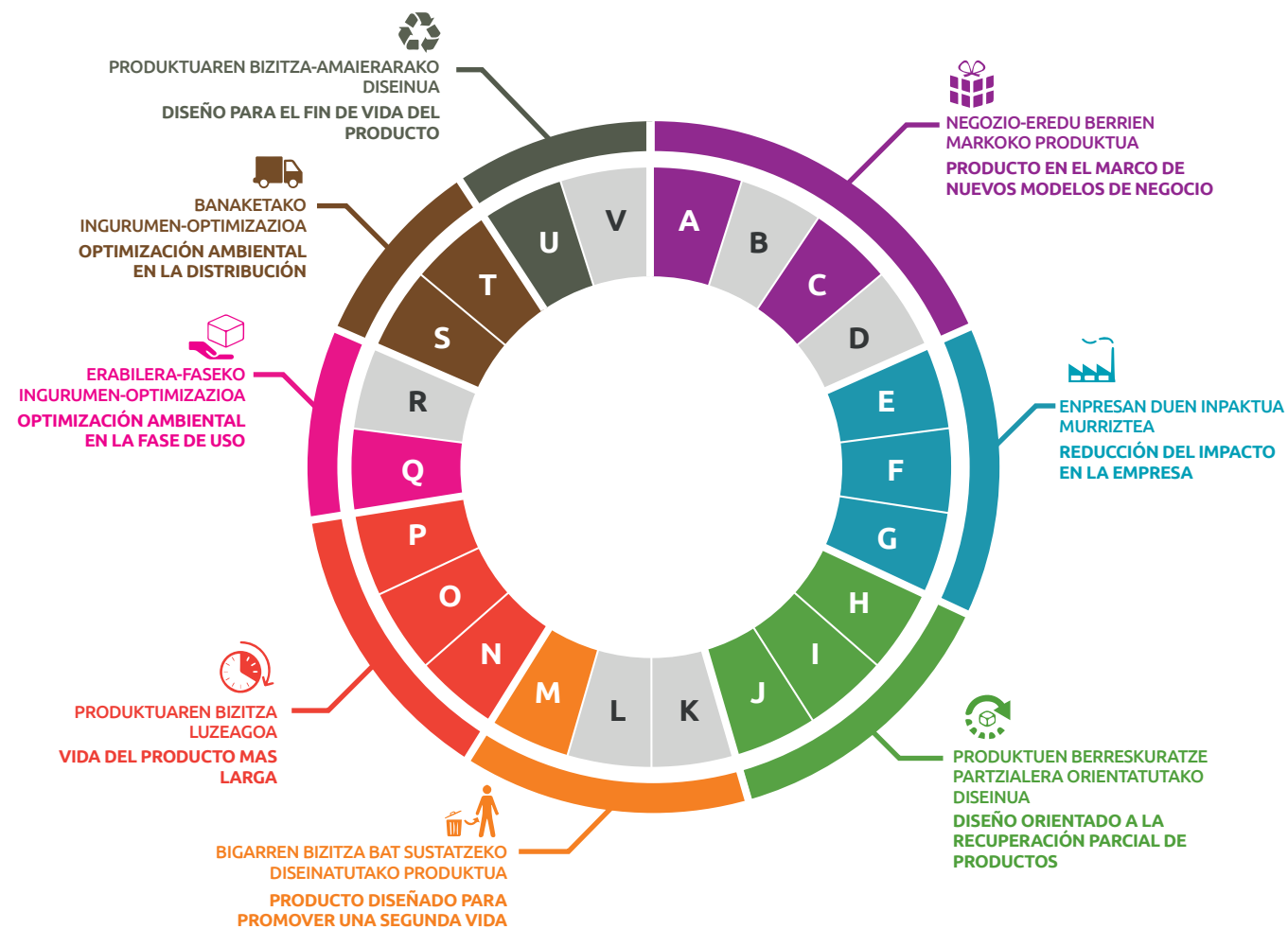
Reducción del peso del producto en 40%.

Posibilidad de reutilización del material del componente, al ser la materia prima filamento de 3D.

Tecnología FDM libre de residuos.



APLIKATUTAKO HOBETUNTZA-ESTRATEGIAK ESTRATEGIAS DE MEJORA APLICADAS



Funtzioen integrazioa produktu bakar batean Serbitutziora orientatutako produktua	A Integración de funciones en un mismo producto
Erabilera-sarbidean oinarritutako negozio-ereduko produktua Emaizta-sarbidean oinarritutako negozio-ereduko produktua	B Producto orientado a la servitización C Producto en modelo de negocio basado en acceso al uso D Producto en modelo de negocio basado en acceso al resultado
Ingurumen-inpaktu txikiko materialak Pisu eta/edo bolumen txikia Ekoizpen-teknika eraginkorrak erabiltzea	E Materiales de bajo impacto ambiental F Peso y/o volumen reducido G Empleo de técnicas de producción eficientes
Piezak berrerauzteko diseinua Pieza eta osagaien estandarizazioa Desmuntaketa-erraztasuna	H Diseño orientado a la reutilización de piezas I Estandarización de piezas y componentes J Facilidad de desmontaje
Produktu birmanufakturatua Berrerauzteko gaitasuna Berrerauzteko diseinua	K Producto remanufacturado L Capacidad de reacondicionamiento M Diseño orientado a la reutilización
Mantentze eta konpongarritasun erraza Iraunkortasun tekniko handiagoa Bezeroa leialtzera orientatutako produktua	N Fácil mantenimiento y reparabilidad O Mayor durabilidad técnica P Producto orientado a la fidelización del cliente
Energia-kontsumo txikia Kontsumigarrien murrizketa eta optimizazioa	Q Bajo consumo energético R Reducción u optimización de los consumibles
Ontzi eta enbale optimizatu Banaketa-logistika eraginkorreko eredu	S Envase y embalaje optimizado T Modo de logística de distribución eficiente
Erraz birziklatzeko moduko produktua Deuseztapen segurua	U Producto fácilmente reciclable V Eliminación segura