

**EST HODIA POSITOP LIGHT TAPOIAREKIN
TUBO EST CON TAPÓN POSITOP LIGHT**

Ø50-eko hodi plastiko malgua, IML teknologiarekin egindakoa, fliptop erako ixte sistema arinarekin. Hodia eta tapoia bakarrekin egindako packaging-a eratzten dute, erraz birziklatzeko modukoa. Ezaugarri horri eta EST teknologiaren Supply chain eredu berriari esker (tirada laburrak, diferentziazio atzeratua), bezeroarentzako stock-ak optimizatu daitezke eta ondorioz, kopuru aldetik gutxiago baztertuko dira zaharkituta geratu izanagatik.

Tubo plástico flexible Ø50 fabricado por tecnología IML, dotado de un sistema de cierre tipo fliptop aligerado. El tubo y tapón, ambos fabricados en polipropileno, dan lugar a una solución de packaging monomaterial, fácilmente reciclable. Esta característica, unida al nuevo modelo de Supply chain de la tecnología EST (tiradas cortas, diferenciación retardada) permiten una optimización de stocks para el cliente con la consiguiente reducción de la eliminación por obsolescencia.

**AITORTZAK
RECONOCIMIENTOS**



**ENPRESA
LA EMPRESA**



www.tuboplastctl.com

**INGURUMEN-HOBETUNTZAK
MEJORAS AMBIENTALES**

Tapoiaren pisuaren %30,6ko murrizketa.

Tapoiaren fabrikazioaren kontsumo energetikoaren %38ko murrizketa.

Material anitzeko egitura (PE, PP) material bakarrera aldatzea (PP); hodia+tapoia multzoaren bizitza-amaierako birziklapena hobetzen da.

Reducción de peso en el tapón en un 30,6%.

Disminución en un 38% en el consumo energético en la fabricación del tapón.

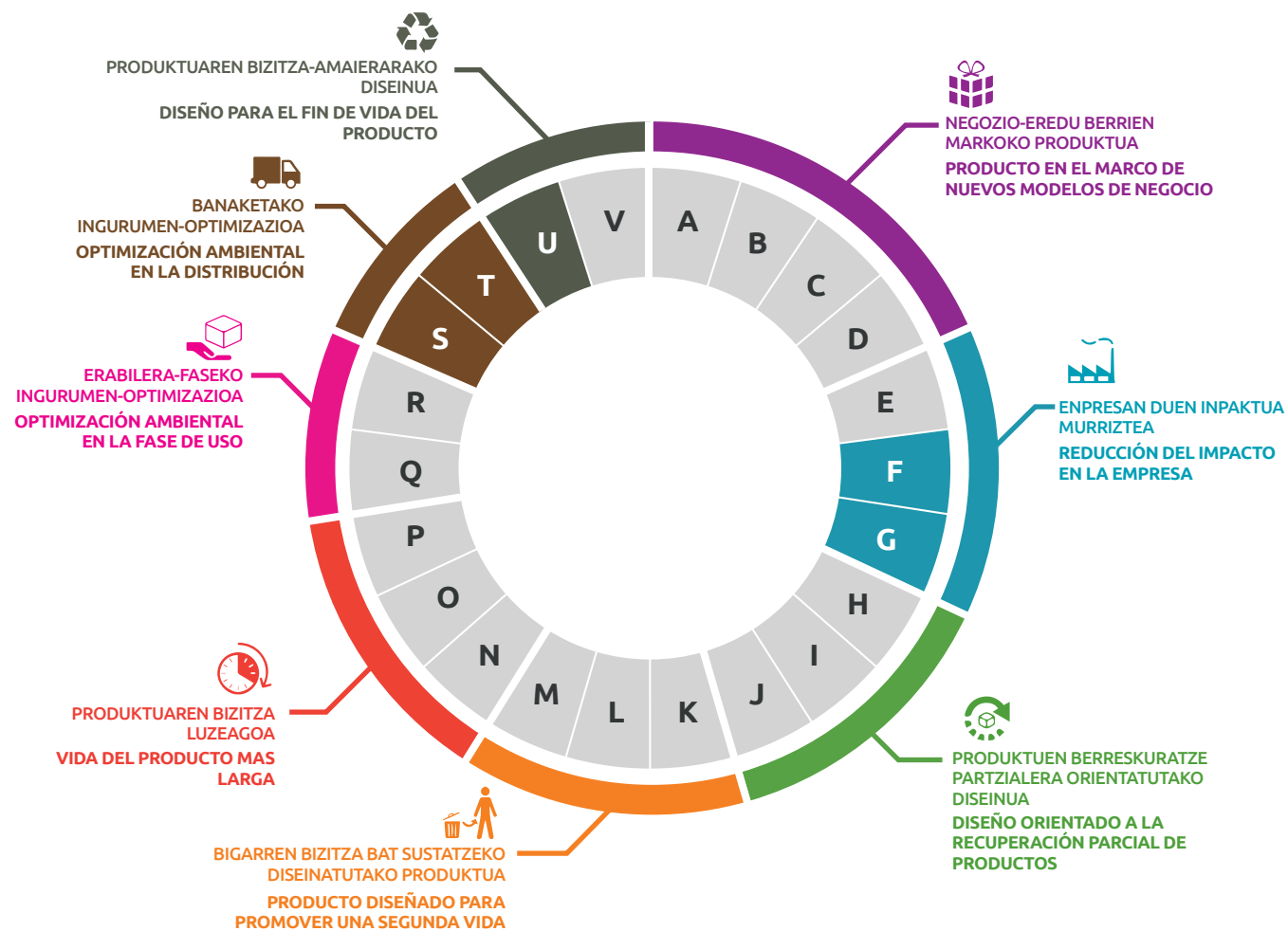
Cambio de estructura multimaterial (PE, PP) a monomaterial (PP), mejora en reciclaje en fin de vida del conjunto tubo+tapón.



¡Primer Tubo Mono-Material!



**APLIKATUTAKO HOBETUNTZA-ESTRATEGIAK
ESTRATEGIAS DE MEJORA APLICADAS**



Funtzioen integrazioa produktu bakar batean Serbitutziora orientatutako produktua Erabilera-sarbidean oinarritutako negozio-ereduko produktua Ematza-sarbidean oinarritutako negozio-ereduko produktua	A Integración de funciones en un mismo producto B Producto orientado a la servitización C Producto en modelo de negocio basado en acceso al uso D Producto en modelo de negocio basado en acceso al resultado
Ingurumen-inpaktu txikiko materialak Pisu eta/edo bolumen txikia Ekoizpen-teknika eraginkorrak erabiltzea	E Materiales de bajo impacto ambiental F Peso y/o volumen reducido G Empleo de técnicas de producción eficientes
Piezak berrerabiltzera orientatutako diseinua Pieza eta osagaien estandarizazioa Desmuntaketa-erraztasuna	H Diseño orientado a la reutilización de piezas I Estandarización de piezas y componentes J Facilidad de desmontaje
Produktu birmanufakturatua Berregokitze gaitasuna Berrerabiltzera orientatutako diseinua	K Producto remanufacturado L Capacidad de reacondicionamiento M Diseño orientado a la reutilización
Mantentze eta konpongarritasun erraza Iraunkortasun tekniko handiagoa Bezeroa leialtzera orientatutako produktua	N Fácil mantenimiento y reparabilidad O Mayor durabilidad técnica P Producto orientado a la fidelización del cliente
Energia-kontsumo txikia Kontsumigarrien murrizketa eta optimizazioa	Q Bajo consumo energético R Reducción u optimización de los consumibles
Ontzi eta enbale optimizatua Banaketa-logistika eraginkorreko eredu	S Envase y embalaje optimizado T Modo de logística de distribución eficiente
Erraz birziklatzeko moduko produktua Deuseztapen segurua	U Producto fácilmente reciclable V Eliminación segura