

ENERGOPROFIN ENERGOPROFIN

Wärtsilä EnergoProFin helizearen gainean muntatzen den pala hidrodinamiko txikiekin bereziki diseinatutako capacete bat da. Energia aurrzteko gailu honek itsasontzi baten kontsumoa nabarmen murriz dezake, baita bere isurketa-maila ere. Energia-eraginkortasunaren hobekuntzaren bidez, posiblea da errentagarritasuna areagotzea ingurumenarentzako modu positibo batean.

El Wärtsilä EnergoProFin es un capacete especialmente diseñado con pequeñas palas hidrodinámicas que va montado sobre la hélice. Es un dispositivo de ahorro de energía que puede reducir significativamente el consumo de combustible de un buque, así como su nivel de emisiones. Mediante la mejora de la eficiencia energética, es posible aumentar la rentabilidad de una manera positiva para el medio ambiente.

AITORTZAK RECONOCIMIENTOS



ENPRESA LA EMPRESA



www.wartsila.com

INGURUMEN-HOBKUNTZAK MEJORAS AMBIENTALES

Energia-urrezpena (%2 batez beste erregai-kontsumoaren murrizketan).

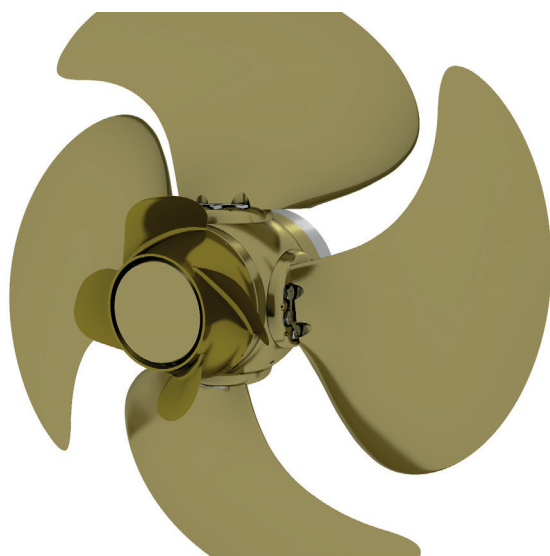
Isurketen murrizketa (erregai-kontsumoaren murrizketaren proportzionala).

Errentagarritasunaren igoera (erregai-kontsumoaren murrizketaren baliokidea).

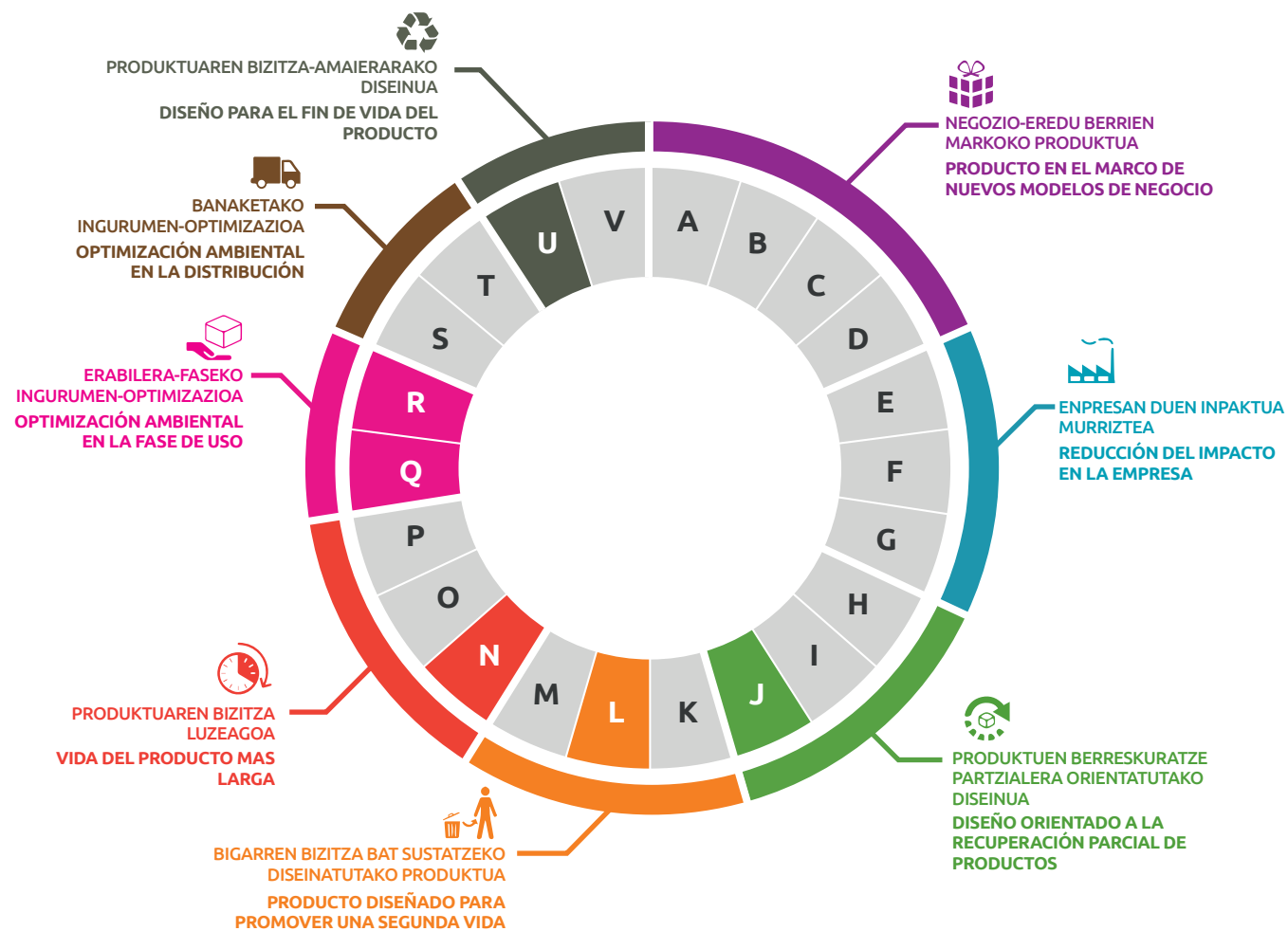
Ahorro de energía (2% de media en reducción de consumo de combustible).

Reducción de emisiones (proporcional a la reducción de consumo de combustible).

Aumento de rentabilidad (equivalente a la reducción del consumo de combustible).



APLIKATUTAKO HOBEKUNTZA-ESTRATEGIAK ESTRATEGIAS DE MEJORA APLICADAS



Funtzioen integrazioa produktu bakar batean	A Integración de funciones en un mismo producto
Serbituziora orientatutako produktua	B Producto orientado a la servitización
Erabilera-sarbidean oinarritutako negozio-ereduko produktua	C Producto en modelo de negocio basado en acceso al uso
Emaizta-sarbidean oinarritutako negozio-ereduko produktua	D Producto en modelo de negocio basado en acceso al resultado
Ingurumen-inpaktu txikiko materialak	E Materiales de bajo impacto ambiental
Pisu eta/edo bolumen txikia	F Peso y/o volumen reducido
ekoizpen-teknika eraginkorrak erabiltzea	G Empleo de técnicas de producción eficientes
Piezak berrerabiltzera orientatutako diseinua	H Diseño orientado a la reutilización de piezas
Pieza eta osagaien estandarizazioa	I Estandarización de piezas y componentes
Desmuntaketa-erraztasuna	J Facilidad de desmontaje
Produktu birmanufakturatua	K Producto remanufacturado
Berregokitzeko gaitasuna	L Capacidad de reacondicionamiento
Berrerabiltzera orientatutako diseinua	M Diseño orientado a la reutilización
Mantentze eta konpongarritasun erraza	N Fácil mantenimiento y reparabilidad
Iraunkortasun tekniko handiagoa	O Mayor durabilidad técnica
Bezeroa leialtzera orientatutako produktua	P Producto orientado a la fidelización del cliente
Energia-kontsumo txikia	Q Bajo consumo energético
Kontsumigarrien murrizketa eta optimizazioa	R Reducción u optimización de los consumibles
Ontzi eta enbale optimizatua	S Envase y embalaje optimizado
Banaketa-logistika eraginkorreko eredua	T Modo de logística de distribución eficiente
Erraz birziklitzeko moduko produktua	U Producto fácilmente reciclable
Deuseztapen segurua	V Eliminación segura