

INGETRAC HIGH POWER INGETRAC HIGH POWER

Hiru mailako oinarrizko potentzia-modulua trakzio-bihurgailurako; topologia horrek konmutazio-maiztasuna handitzea ahalbidetzen du, eta, horrela, nabarmen hobetzen du seinalearen kalitatea aurreko gailuarekin alderatuz. Potentzia handiko INGETRAC bihurgailua, moduluz osatua, motorra tentsio eta maiztasun aldakorrarekin elikatzeaz arduratzen dena. Uhin-kalitate hobeari esker, motorrak galera gutxiago ditu eta zarata gutxiago ateratzen du.

Módulo de potencia básico tri-nivel para convertidor de tracción, topología que permite poder aumentar la frecuencia de conmutación, permitiendo así una mejora sustancial de la calidad de la señal respecto de su predecesor. El convertidor de Alta Potencia INGETRAC, formado por módulos, se encarga de alimentar el motor con una tensión y frecuencia variable. Una mejor calidad de onda permite que el motor tenga menos pérdidas y que sea menos ruidoso.

ENPRESA LA EMPRESA

Ingeteam

www.ingeteam.com

INGURUMEN-HOBETUNTZAK MEJORAS AMBIENTALES

Garapen berriak energia-efizientzia %30 hobetzea ahalbidetzen du, galerak murriztuz bi mailako sistema klasiko batekin alderatuta.

170kg-ko (oinarrizko bi mailako sistema) pisu-murrizketa 45kg-ra, lehengaien erabilera murriztuz horrela.

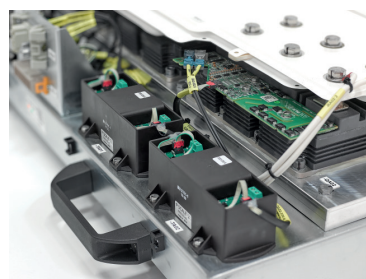
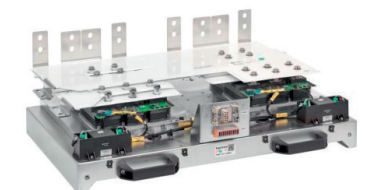
Hots-kutsaduraren hobekuntza, %5etik gorako kutsadura-murrizketa zarataren puntu altuenetan.

AITORTZAK RECONOCIMIENTOS

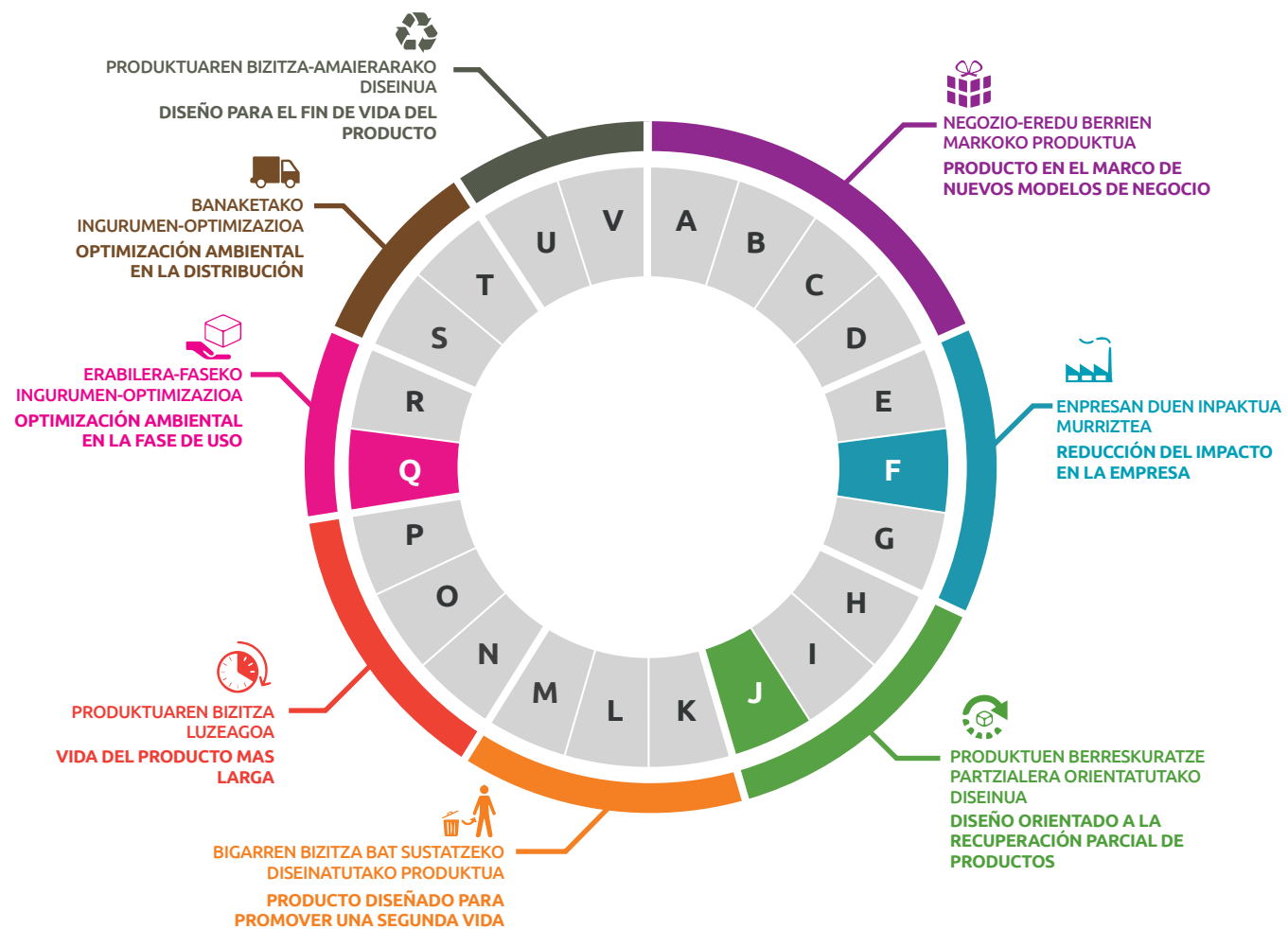
El nuevo desarrollo permite mejorar en más del 30% la eficiencia energética, gracias a la reducción de pérdidas respecto a un sistema binivel clásico.

Reducción de peso de 170 kg (sistema binivel clásico) a 45kg, reduciendo así el uso de materias primas.

Mejora en contaminación acústica, reducción de contaminación en más del 5% en los picos más altos de ruido.



APLIKATUTAKO HOBEKUNTZA-ESTRATEGIAK ESTRATEGIAS DE MEJORA APLICADAS



Funtzioen integrazioa produktu bakar batean	A	Integración de funciones en un mismo producto
Serbitizaziora orientatutako produktua	B	Producto orientado a la servitización
Erabilera-sarbidetan oinarritutako negozio-ereduko produktua	C	Producto en modelo de negocio basado en acceso al uso
Emaizta-sarbidetan oinarritutako negozio-ereduko produktua	D	Producto en modelo de negocio basado en acceso al resultado
Ingurumen-inpaktu txikiko materialak	E	Materiales de bajo impacto ambiental
Pisu eta/edo bolumen txikia	F	Peso y/o volumen reducido
ekoizpen-teknika eraginkorrek erabiltzea	G	Empleo de técnicas de producción eficientes
Piezak berrerabiltzera orientatutako diseinua	H	Diseño orientado a la reutilización de piezas
Pieza eta osagaien estandarizazioa	I	Estandarización de piezas y componentes
Desmuntaketa-erraztasuna	J	Facilidad de desmontaje
Produktu birmanufakturatua	K	Producto remanufacturado
Berregokitze gaitasuna	L	Capacidad de reacondicionamiento
Berrerabiltzera orientatutako diseinua	M	Diseño orientado a la reutilización
Mantentze eta konpongarritasun erraza	N	Fácil mantenimiento y reparabilidad
Iraunkortasun tekniko handiagoa	O	Mayor durabilidad técnica
Bezeroa leialtzera orientatutako produktua	P	Producto orientado a la fidelización del cliente
Energia-kontsumo txikia	Q	Bajo consumo energético
Kontsumigarrien murrizketa eta optimizazioa	R	Reducción u optimización de los consumibles
Ontzi eta enbale optimizatua	S	Envase y embalaje optimizado
Banaketa-logistika eraginkorreko eredu	T	Modo de logística de distribución eficiente
Erraz birziklatzeko moduko produktua	U	Producto fácilmente reciclable
Deuseztapen segurua	V	Eliminación segura