

# EKOIZPENA ETA KONTSUMOA PRODUCCIÓN Y CONSUMO

## DI4 - JET PRESSING XTREAM COMPACT 8B DI4 - JET PRESSING XTREAM COMPACT 8B

2400W, 8 Var, gehieneko bero-kolpea 400gr, lurruna 150gr/min, Steam Turbo Shot, SmartCare Temperatura: edozein jantzirako tenperatura optimoko teknologia PATENTATUA.  
1.6 litroko biltegia, pizte-adierazlea, ECO modua, BOOST modua eta kare-kontrako garbiketa automatikoko Calc'n Clean sistema, Diamond 4D PROslide zola: diakabera anodizatuko akabera duen direkzio anitzeko diseinua.

**2400W, 8 Bares, Golpe de vapor máx. 400gr, Vapor 150gr/min, Steam Turbo Shot, Temperatura SmartCare: tecnología PATENTADA de temperatura óptima para cualquier prenda, Depósito de 1.6L, Indicador de encendido, modo ECO, modo BOOST y sistema antical Calc'n Clean de limpieza automático, Suela Diamond 4D PROslide: diseño multidireccional con acabado anodizado.**

### ENPRESA LA EMPRESA

# SDA FACTORY

www.sdafactory.com

### INGURUMEN-HOBETUNTZAK MEJORAS AMBIENTALES

PBTren 190g-ko murrizketa+%30FV: -% 51 ReCiPe eragina eta CO2kg.

PPren 382g-ko murrizketa +Talko: -%54 ReCiPe eragina eta CO2 kg.

Produktu-unitatean areagotzea palet bakoitzeko: +%50 (18 unitate).

### AITORTZAK RECONOCIMIENTOS

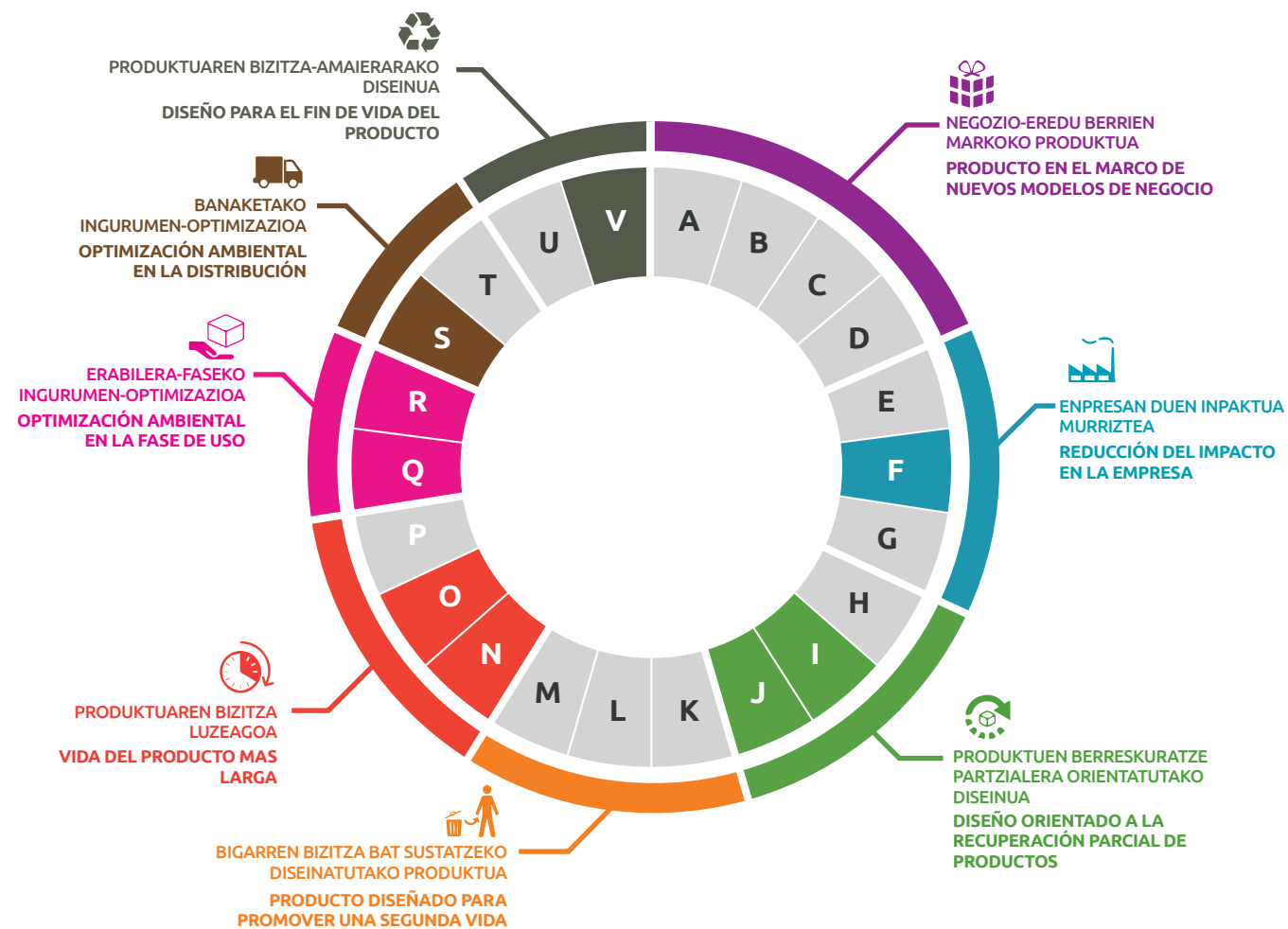
**Reducción de 190g de PBT+30%FV: -51% impacto ReCiPe y Kg CO2.**

**Reducción de 382g de PP+Talko: -54% impacto ReCiPe y Kg CO2.**

**Aumento de unidades de producto por pallet: +50% (18uds).**



### APLIKATUTAKO HOBETUNTZA-ESTRATEGIAK ESTRATEGIAS DE MEJORA APLICADAS



Funtzioen integrazioa produktu bakar batean Serbituziora orientatutako produktua Erabilera-sarbidean oinarritutako negozio-ereduko produktua Emaizta-sarbidean oinarritutako negozio-ereduko produktua	<b>A</b> Integración de funciones en un mismo producto <b>B</b> Producto orientado a la servitización <b>C</b> Producto en modelo de negocio basado en acceso al uso <b>D</b> Producto en modelo de negocio basado en acceso al resultado
Ingurumen-inpaktu txikiko materialak <b>Pisu eta/edo bolumen txikia</b> Ekoizpen-teknika eraginkorrak erabiltzea	<b>E</b> Materiales de bajo impacto ambiental <b>F</b> <b>Peso y/o volumen reducido</b> <b>G</b> Empleo de técnicas de producción eficientes
Piezak berrerabiltzera orientatutako diseinua <b>Pieza eta osagaien estandarizazioa</b> Desmuntaketa-erraztasuna	<b>H</b> Diseño orientado a la reutilización de piezas <b>I</b> <b>Estandarización de piezas y componentes</b> <b>J</b> <b>Facilidad de desmontaje</b>
Produktu birmanufakturatua Berregokitze gaitasuna Berrerabiltzera orientatutako diseinua	<b>K</b> Producto remanufacturado <b>L</b> Capacidad de reacondicionamiento <b>M</b> Diseño orientado a la reutilización
<b>Mantentze eta konpogarritasun erraza</b> <b>Iraunkortasun tekniko handiagoa</b> Bezeroa leialtzera orientatutako produktua	<b>N</b> <b>Fácil mantenimiento y reparabilidad</b> <b>O</b> <b>Mayor durabilidad técnica</b> <b>P</b> Producto orientado a la fidelización del cliente
<b>Energia-kontsumo txikia</b> <b>Kontsumigarrien murrizketa eta optimizazioa</b>	<b>Q</b> <b>Bajo consumo energético</b> <b>R</b> <b>Reducción u optimización de los consumibles</b>
<b>Ontzi eta enbaje optimizatua</b> Banaketa-logistika eraginkorreko eredu	<b>S</b> <b>Envase y embalaje optimizado</b> <b>T</b> <b>Modo de logística de distribución eficiente</b>
Erraz birziklatzeko moduko produktua <b>Deuseztapen segurua</b>	<b>U</b> <b>Producto fácilmente reciclable</b> <b>V</b> <b>Eliminación segura</b>