

BECOME ST 1500 GAS-BITRINA VITRINA DE GASES BECOME ST 1500

Gas-bitrina bat babes kolektiboko ekipo bat da, erabiltzailearen segurtasuna bermatzeko laborategian substantzia kimiko arriskutsuak edo kaltegarriak, keak, lurrikak edo hautsak maneiatzearen ondoriozko erasoen aurrean. Gainera, hesi fisiko eta euste-hesi gisa jarduten dute barruan gerta daitekeen edozein istripuren aurrean: isuri kimikoak, erreakzioak, eztandak edo suteak.

Una vitrina de gases es un equipo de protección colectiva para garantizar la seguridad del usuario frente a agresiones derivadas de la manipulación de sustancias químicas peligrosas o nocivas, humos, vapores o polvos en el laboratorio. Además actúan como una barrera física y de contención ante cualquier incidente que pueda ocurrir dentro de ella, derrames químicos, reacciones, explosiones o incluso incendios.

AITORTZAK RECONOCIMIENTOS



ENPRESA LA EMPRESA



www.burdinola.com

INGURUMEN-HOBETUNTZAK MEJORAS AMBIENTALES

CO2 baliokideko kg-en %19,42ko murrizketa.

Kontsumo energetikoaren %43ko murrizketa.

Pisuaren %3ko murrizketa.

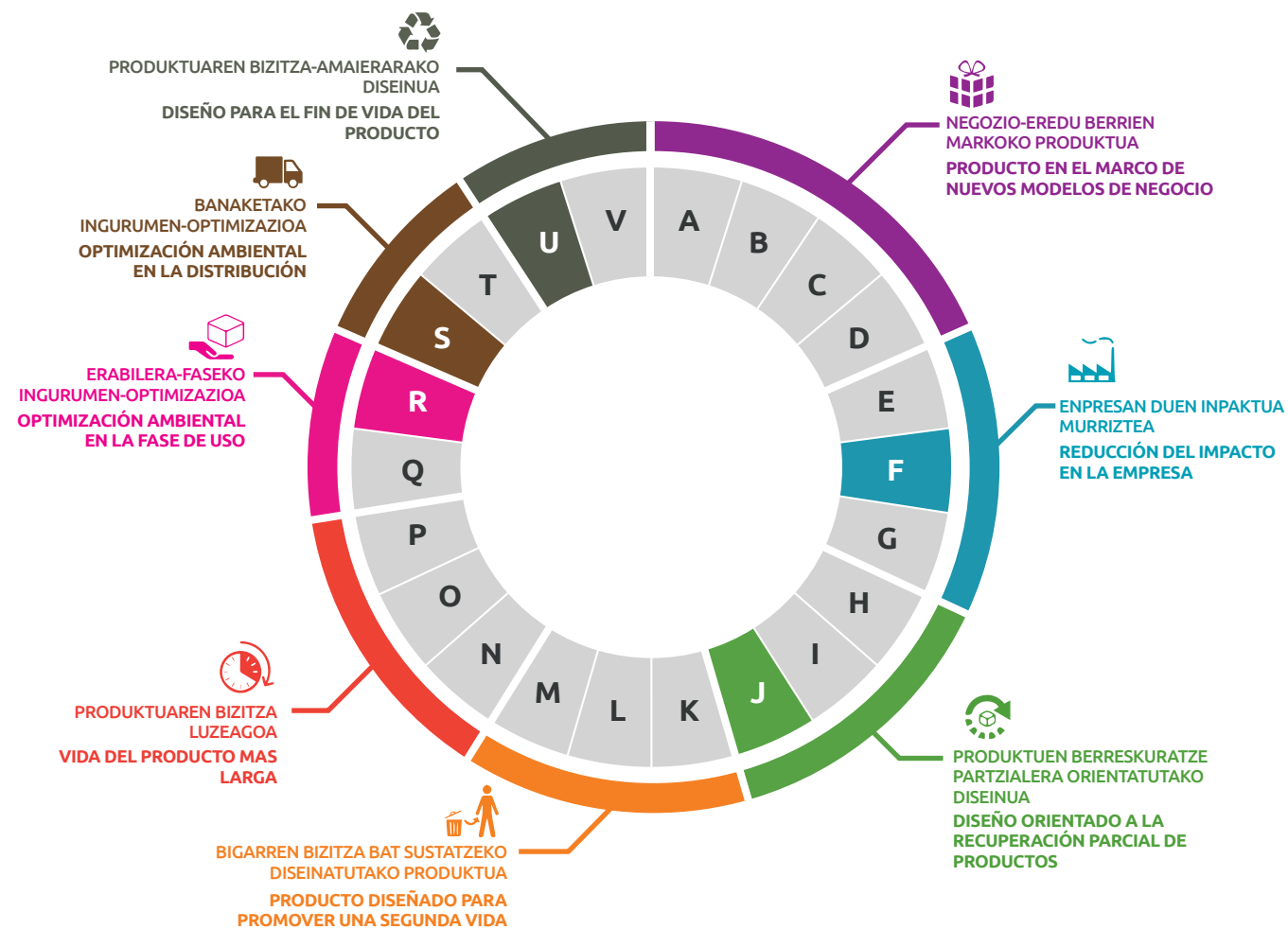
Reducción del 19,42% Kg CO2 eq.

Reducción de consumo energético en un 43%.

Reducción de peso en un 3%.



APLIKATUTAKO HOBETUNTZA-ESTRATEGIAK ESTRATEGIAS DE MEJORA APLICADAS



Funtzioen integrazioa produktu bakar batean Serbitutziora orientatutako produktua	A Integración de funciones en un mismo producto
Erabilera-sarbidean oinarritutako negozio-ereduko produktua	B Producto orientado a la servitización
Emaizta-sarbidean oinarritutako negozio-ereduko produktua	C Producto en modelo de negocio basado en acceso al uso
	D Producto en modelo de negocio basado en acceso al resultado
Ingurumen-inpaktu txikiko materialak Pisu eta/edo bolumen txikia Ekoizpen-teknika eraginkorrak erabiltzea	E Materiales de bajo impacto ambiental
	F Peso y/o volumen reducido
	G Empleo de técnicas de producción eficientes
Piezak berrerabiltzera orientatutako diseinua Pieza eta osagaien estandarizazioa Desmuntaketa-erraztasuna	H Diseño orientado a la reutilización de piezas
	I Estandarización de piezas y componentes
	J Facilidad de desmontaje
Produktu birmanufaturatua Berregokitze gaitasuna Berrerabiltzera orientatutako diseinua	K Producto remanufacturado
	L Capacidad de reacondicionamiento
	M Diseño orientado a la reutilización
Mantentze eta konpongarritasun erraza Iraunkortasun tekniko handiagoa Bezeroa leialtzera orientatutako produktua	N Fácil mantenimiento y reparabilidad
	O Mayor durabilidad técnica
	P Producto orientado a la fidelización del cliente
Energia-kontsumo txikia Kontsumigarrien murrizketa eta optimizazioa	Q Bajo consumo energético
	R Reducción u optimización de los consumibles
Ontzi eta enbale optimizatua Banaketa-logistika eraginkorreko eredu	S Envase y embalaje optimizado
	T Modo de logística de distribución eficiente
Erraz birziklatzeko moduko produktua Deuseztapen segurua	U Producto fácilmente reciclable
	V Eliminación segura