

FUSION HYBRID FUSION HYBRID

Konponbide honekin uraren instalaziorako inpulsoaren temperatura 80 °C arte egokitu daiteke, eta horrek lehenik dagoen erradiadoreen instalazioa mantentzea ahalbidetzen du, etxebizitza berritzeko lanak egin behar izanik gabe. Barneko moduluak aukera ematen du instalazio zaharreko elementuak baliatzeko. Energia aerotermikoa baliatzea ahalik eta gehien optimizatzen da, baldintza hobeean funtziona dezan lortuz, une oro etxebizitzaren kanpoaldean dagoen tenperaturaren arabera.

Esta solución permite adecuar la temperatura de impulsión de agua hacia la instalación hasta 80°C, lo cual garantiza poder mantener la instalación de radiadores existente, evitando obras de renovación en la vivienda. El módulo interior permite aprovechar elementos de la antigua instalación. El aprovechamiento de la energía aerotérmica se optimiza al máximo, haciendo que ésta funcione en las mejores condiciones, acorde a la temperatura exterior de la vivienda en cada momento.

ENPRESA LA EMPRESA

DOMUSA
T E K N I K

www.domusateknik.com

INGURUMEN-HOBETUNTZAK MEJORAS AMBIENTALES

Gas-kontsumoaren %94ko aurrezpena gas-galdara konbentzional batekin alderatuta.

Gutzizko energia-kontsumoaren %77ko aurrezpena gas-galdara konbentzional batekin alderatuta.

3.376kg CO2 baliokide ekiditen dira urtean, gas-galdara konbentzional batekin alderatuta.

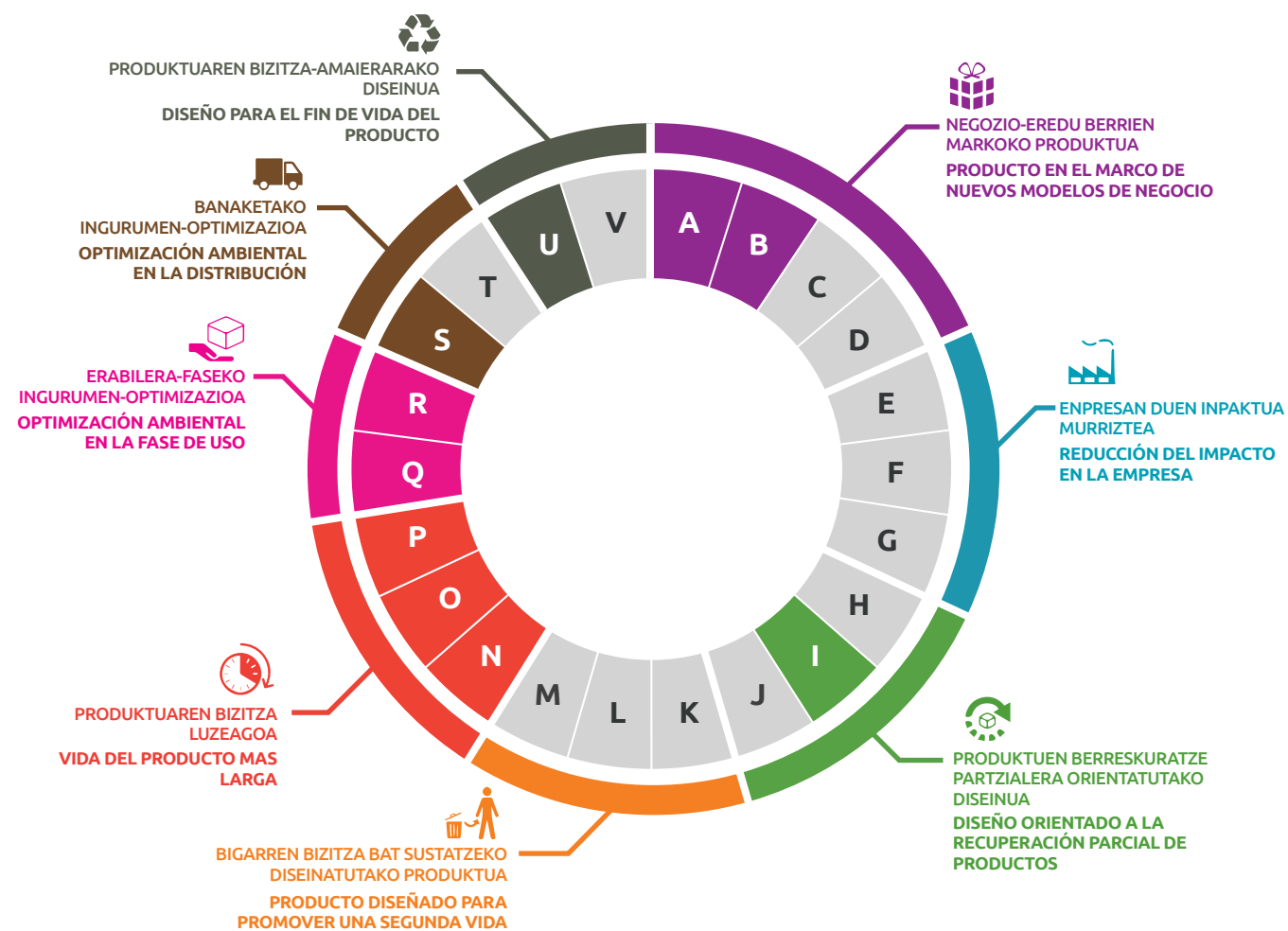
AITORTZAK RECONOCIMIENTOS

Ahorro del consumo de gas en un 94% comparado con una caldera de gas convencional.

Reducción del consumo energético total en un 77% comparado con una caldera de gas convencional.

Se evitan 3.376 kg de CO2 equivalentes al año, comparado con una caldera de gas convencional.

APLIKATUTAKO HOBETUNTZA-ESTRATEGIAK ESTRATEGIAS DE MEJORA APLICADAS



Funtzioen integrazioa produktu bakar batean Serbitutziora orientatutako produktua Erabilera-sarbidean oinarritutako negozio-ereduko produktua Emaizta-sarbidean oinarritutako negozio-ereduko produktua	A Integración de funciones en un mismo producto B Producto orientado a la servitización C Producto en modelo de negocio basado en acceso al uso D Producto en modelo de negocio basado en acceso al resultado
Ingurumen-inpaktu txikiko materialak Pisu eta/edo bolumen txikia Ekoizpen-teknika eraginkorrak erabiltzea	E Materiales de bajo impacto ambiental F Peso y/o volumen reducido G Empleo de técnicas de producción eficientes
Piezak berrerabiltzera orientatutako diseinua Pieza eta osagaien estandarizazioa Desmuntaketa-erraztasuna	H Diseño orientado a la reutilización de piezas I Estandarización de piezas y componentes J Facilidad de desmontaje
Produktu birmanufakturatua Berregokitze gaitasuna Berrerabiltzera orientatutako diseinua	K Producto remanufacturado L Capacidad de reacondicionamiento M Diseño orientado a la reutilización
Mantentze eta konpongarritasun erraza Iraunkortasun tekniko handiagoa Bezeroa leialtzera orientatutako produktua	N Fácil mantenimiento y reparabilidad O Mayor durabilidad técnica P Producto orientado a la fidelización del cliente
Energia-kontsumo txikia Kontsumigarrien murrizketa eta optimizazioa	Q Bajo consumo energético R Reducción u optimización de los consumibles
Ontzi eta enbaje optimizatua Banaketa-logistika eraginkorreko eredu	S Envase y embalaje optimizado T Modo de logística de distribución eficiente
Eraz birziklatzeko moduko produktua Deuseztapen segurua	U Producto fácilmente reciclable V Eliminación segura

