

WHALES THAT SAVE WHALES MOTXILA MOCHILA WHALES THAT SAVE WHALES

Funtzio anitzeko motxila hau %100 birziklatutako materialekin fabrikatuta dago eta PFCrik gabeko ura aldaratzeko tratamendua dauka. Kanpoaldean, erabiltzen ez diren arrantza-sareetatik birziklatutako nylona; forruak, kremaierak eta belarriak kontsumo osteko plastikozko botilak birziklatzetik lortu dira eta poltsikoak ere arrantza-sareekin eginda daude. Ternuaren logotipoa Joseba Mercaderrek egin du Gipuzkoako zurarekin.

Mochila multifuncional, fabricado con materiales 100% reciclados y tratamiento de repelencia al agua libre de PFC. En el exterior, nylon reciclado de redes de pesca desechadas, forros, cremalleras y hebillas provienen del reciclado de botellas de plástico post-consumo, los bolsillos están hechos con redes de pesca. El logotipo de Ternua está hecho por Joseba Mercader con madera de Gipuzkoa.

AITORTZAK RECONOCIMIENTOS



ENPRESA LA EMPRESA



www.ternua.com

INGURUMEN-HOBETUNTZAK MEJORAS AMBIENTALES

Erabilitako ehuna erabiltzen ez diren arrain-sareak birziklatzetik lortzen da.

Poliamida birjinarekin alderatuta, birziklatutako poliamida erabiltzean %50 murrizten ditugu CO2 isurketak.

Sare hauek zabartegian edo itsas hondoa amaitzea ekiditen dugu.

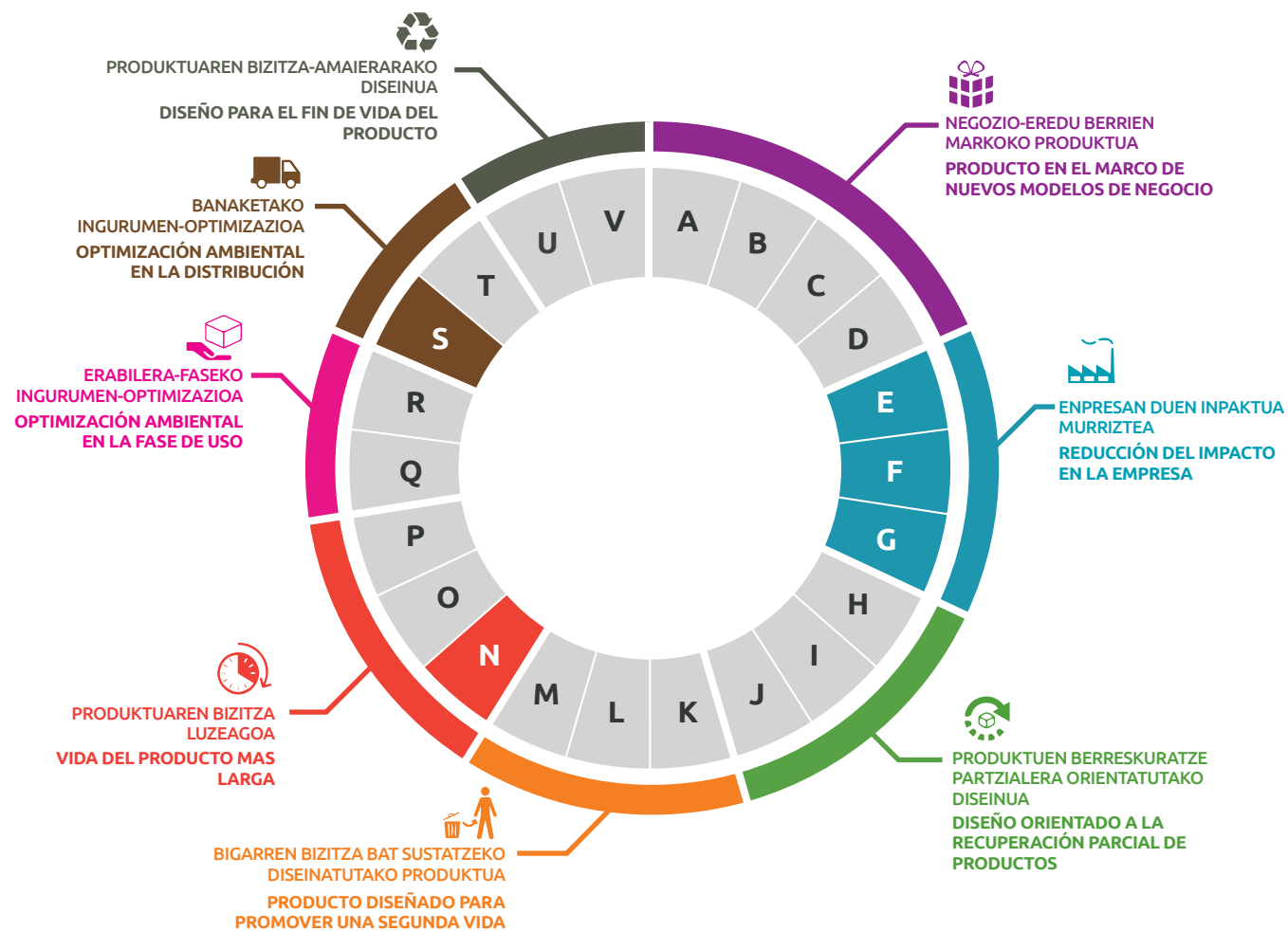
El tejido utilizado proviene del reciclado de redes de pesca en desuso.

En comparación con la poliamida virgen, con el uso de la poliamida reciclada reducimos las emisiones de CO2 en un 50%.

Evitamos que estas redes acaben en vertederos o en fondo del mar.



APLIKATUTAKO HOBETUNTZA-ESTRATEGIAK ESTRATEGIAS DE MEJORA APLICADAS



Funtzioen integrazioa produktu bakar batean
Serbituziora orientatutako produktua
Erabilera-sarbidean oinarritutako negozio-ereduko produktua
Emaizta-sarbidean oinarritutako negozio-ereduko produktua

Ingurumen-inpaktu txikiko materialak
Pisu eta/edo bolumen txikia
Ekoizpen-teknika eraginkorrak erabiltzea

Piezak berrerabiltzera orientatutako diseinua
Pieza eta osagaien estandarizazioa
Desmuntaketa-erraztasuna

Produktu birmanufakturatua
Berregokitze gaitasuna
Berrerabiltzera orientatutako diseinua

Mantentze eta konpogarritasun erraza
Iraunkortasun tekniko handiagoa
Bezeroa leialtzera orientatutako produktua

Energia-kontsumo txikia
Kontsumigarrien murrizketa eta optimizazioa

Ontzi eta enbale optimizatua
Banaketa-logistika eraginkorreko eredua

Erraz birziklatzeko moduko produktua
Deuseztapen segurua

A Integración de funciones en un mismo producto
B Producto orientado a la servitización
C Producto en modelo de negocio basado en acceso al uso
D Producto en modelo de negocio basado en acceso al resultado

E Materiales de bajo impacto ambiental
F Peso y/o volumen reducido
G Empleo de técnicas de producción eficientes

H Diseño orientado a la reutilización de piezas
I Estandarización de piezas y componentes
J Facilidad de desmontaje

K Producto remanufacturado
L Capacidad de reacondicionamiento
M Diseño orientado a la reutilización

N Fácil mantenimiento y reparabilidad
O Mayor durabilidad técnica
P Producto orientado a la fidelización del cliente

Q Bajo consumo energético
R Reducción u optimización de los consumibles

S Envase y embalaje optimizado
T Modo de logística de distribución eficiente

U Producto fácilmente reciclable
V Eliminación segura