

ZENIT SERIEKO ETENGAILUA INTERRUPTOR SERIE ZENIT

Konexio automatikodun borneak dituzten etengailuak, instalazio-denboraren %40ra arte aurreztea lortzen dutenak. Kalitate handiko material berriztagarriekin fabrikatutako osagaiak. Teklak erraz ken daitezke argiztapen-pilotua aldatzeko eta paretik instalatzea errazteko. Ohiko neonezko pilotua LED batekin ordeztu da: energia gutxiago kontsumitzen du, eta 10 urte irauten du.

Interruptores con bornes de conexión automática, que logran ahorros de hasta un 40% de tiempo de instalación. Los componentes han sido fabricados con materiales reciclables de alta calidad. Las teclas se pueden quitar fácilmente para cambiar el piloto de iluminación y facilitar la instalación desde el frente. Se ha reemplazado el piloto de neón tradicional por un LED que consume menos energía y dura 10 años.

AITORTZAK RECONOCIMIENTOS



ENPRESA LA EMPRESA



www.new.abb.com/low-voltage/es/productos/niessen

INGURUMEN-HOBETUNTZAK MEJORAS AMBIENTALES

Etengailuaren lanpararen kontsumoaren %34ko murrizketa.

Ontziaren poliestirenoa kendu da.

Behar den altzairu herdoilgaitzaren kopuruaren %15eko murrizketa.

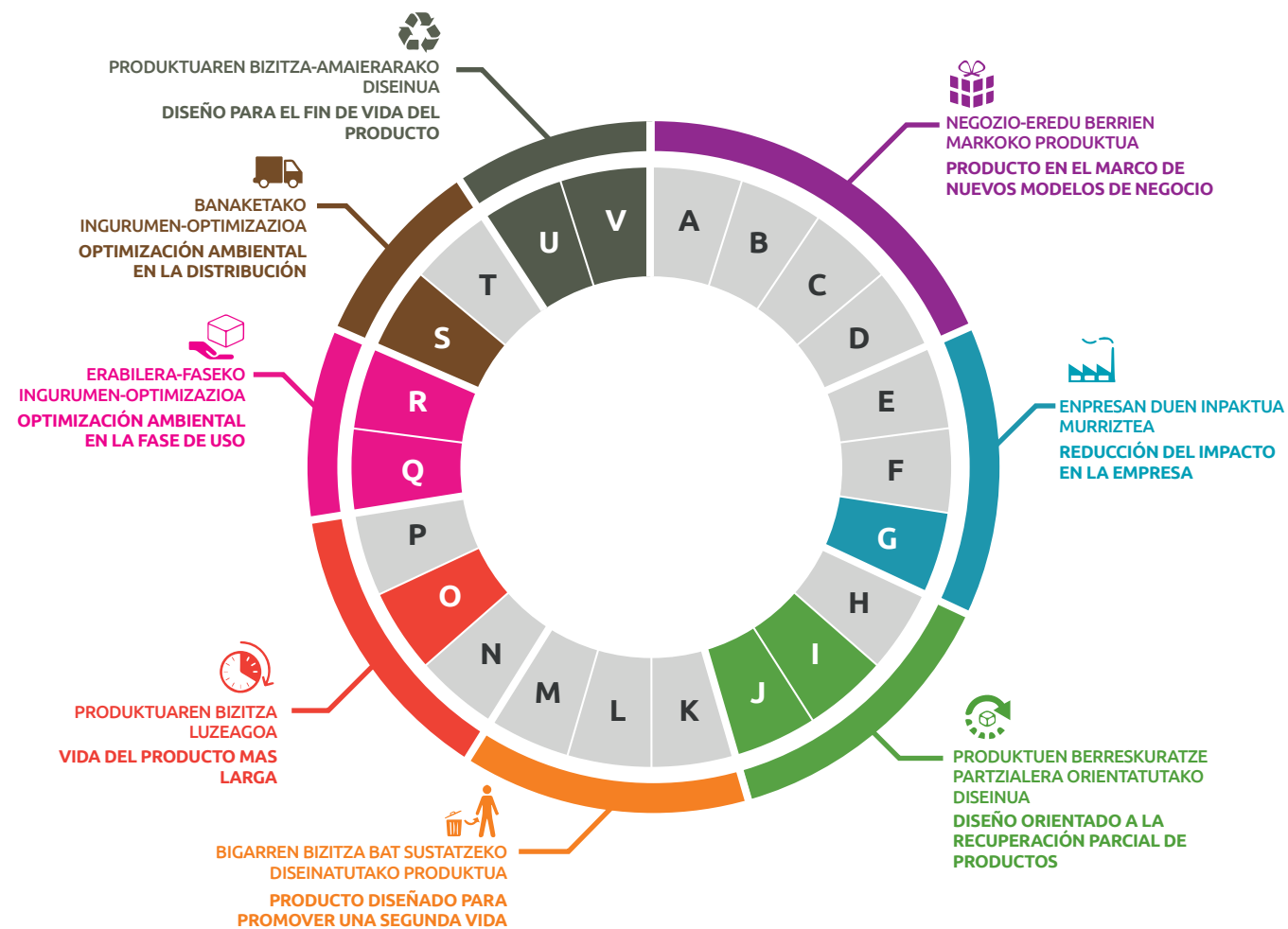
Disminución del consumo de la lámpara del interruptor en un 34%.

Eliminación del poliestireno del envasado.

Disminución de un 15% en la cantidad necesaria de acero inoxidable.



APLIKATUTAKO HOBETUNTZA-ESTRATEGIAK ESTRATEGIAS DE MEJORA APLICADAS



Funtzioen integrazioa produktu bakar batean Serbituziora orientatutako produktua Erabilera-sarbidean oinarritutako negozio-ereduko produktua Emaizta-sarbidean oinarritutako negozio-ereduko produktua	A Integrición de funciones en un mismo producto B Producto orientado a la servitización C Producto en modelo de negocio basado en acceso al uso D Producto en modelo de negocio basado en acceso al resultado
Ingurumen-inpaktu txikiko materialak Pisu eta/edo bolumen txikia Ekoizpen-teknika eraginkorrak erabiltzea	E Materiales de bajo impacto ambiental F Peso y/o volumen reducido G Empleo de técnicas de producción eficientes
Piezak berrerabiltzera orientatutako diseinua Pieza eta osagaien estandarizazioa Desmuntaketa-erraztasuna	H Diseño orientado a la reutilización de piezas I Estandarización de piezas y componentes J Facilidad de desmontaje
Produktu birmanufakturatua Berregokitze gaitasuna Berrerabiltzera orientatutako diseinua	K Producto remanufacturado L Capacidad de reacondicionamiento M Diseño orientado a la reutilización
Mantentze eta konpongarritasun erraza Iraunkortasun tekniko handiagoa Bezeroa leialtzera orientatutako produktua	N Fácil mantenimiento y reparabilidad O Mayor durabilidad técnica P Producto orientado a la fidelización del cliente
Energia-kontsumo txikia Kontsumigarrien murrizketa eta optimizazioa	Q Bajo consumo energético R Reducción u optimización de los consumibles
Ontzi eta enbaje optimizatua Banaketa-logistika eraginkorreko eredu	S Envase y embalaje optimizado T Modo de logística de distribución eficiente
Erraz birziklatzeko moduko produktua Deuseztapen segurua	U Producto fácilmente reciclable V Eliminación segura

