

## PINU MARDULEZKO ASTO ERABILGARRIA Erref. CAB014.99 CABALLETE UTILITARIO DE PINO ROBUSTO ref.CAB014.99

Pinu-zurezko astoa, 60x30mm-ko lodierako hankekin. Bere konpas metalikoari esker, tolesgarria da eta 80cm-ko altuera dauka. Bi unitatek 1.000 kilogramorainoko pisua jasan dezakete. Beheko partean apal bat gehitzeko aukera dauka. Asto honen zurak ziurtapen bikoitza dauka: Europar Batasunaren etiketa ekologikoa eta PEFC.

**Caballote de madera de pino con patas de un grosor de 60x30mm. Dispone de un compás metálico que lo hace plegable y tiene una altura de 80 cm. Dos unidades soportan hasta 1.000 kg. Tiene la posibilidad de incorporarle un estante en la parte inferior. La madera de este caballote cuenta con doble certificación: la etiqueta ecológica de la Unión Europea y el PEFC.**

### AITORTZAK RECONOCIMIENTOS



### ENPRESA LA EMPRESA

## ASTIGARRAGA *kit line*

www.astikitline.es

### INGURUMEN-HOBETUNTZAK MEJORAS AMBIENTALES

Jatorri berriztagarriko eta basogintza-kudeaketa jasagarriko materiala %100ean, PEFC ziurtagiria.

Tratatu gabeko zura, konposatu organiko lurrunkorrik eta formaldehidorik gabekoa.

Asto hau iraunkorra da eta 400kg baino gehiago jasaten ditu; Tecnalian testatu da.

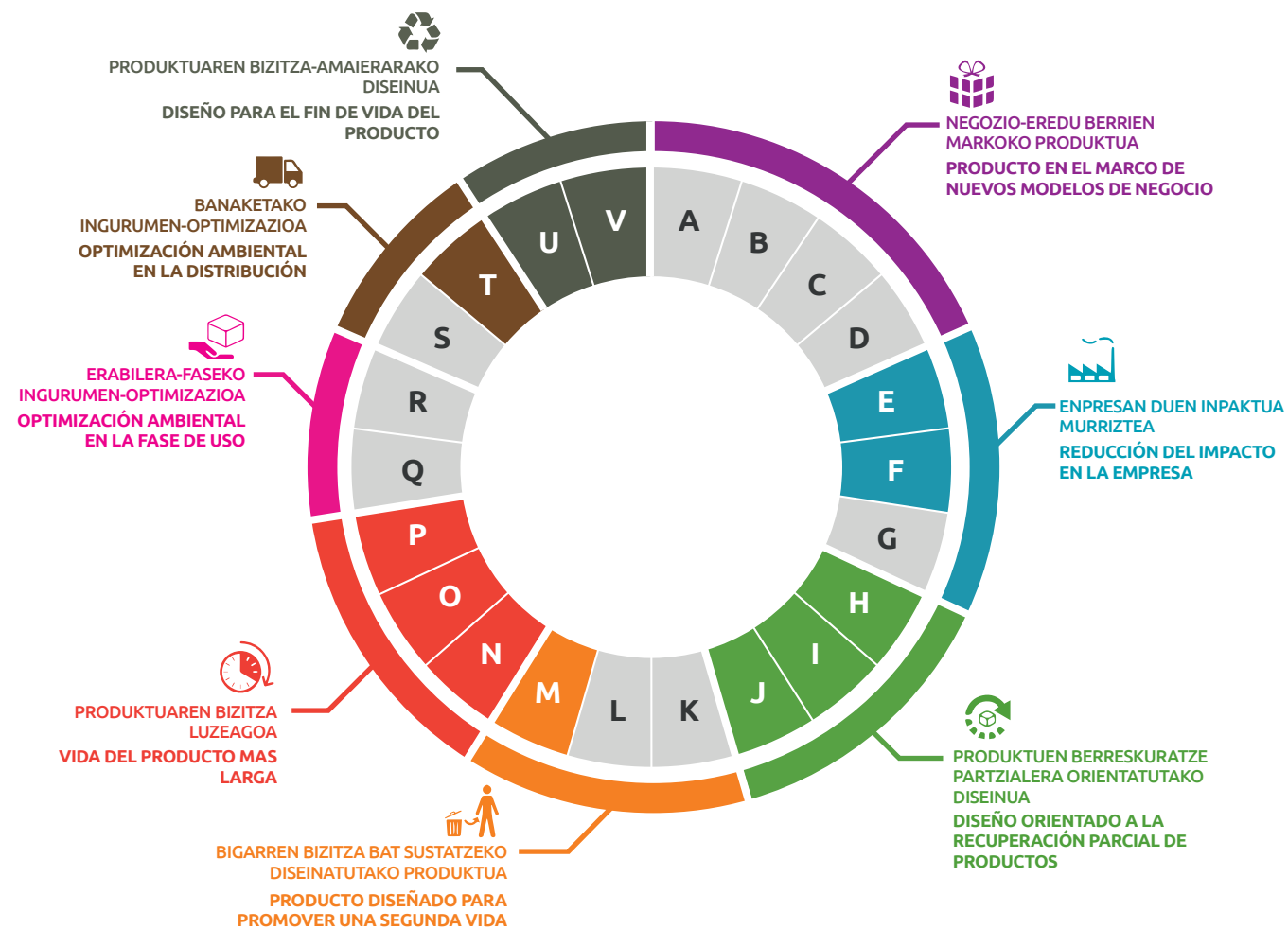
**100% material de origen renovable y gestión forestal sostenible certificado PEFC.**

**Madera sin tratar, libre de COVs y formaldehido.**

**Este caballote es duradero y resiste más de 400 kg, testado en Tecnalia.**



### APLIKATUTAKO HOBEKUNTZA-ESTRATEGIAK ESTRATEGIAS DE MEJORA APLICADAS



Funtzioen integrazioa produktu bakar batean  
Serbituziora orientatutako produktua  
Erabilera-sarbidean oinarritutako negozio-ereduko produktua  
Emaizta-sarbidean oinarritutako negozio-ereduko produktua

Ingurumen-inpaktu txikiko materialak  
Pisu eta/edo bolumen txikia  
Ekoizpen-teknika eraginkorrak erabiltzea

Piezak berrerabiltzera orientatutako diseinua  
Pieza eta osagaien estandarizazioa  
Desmuntaketa-erraztasuna

Produktu birmanufakturatua  
Berregokitze gaitasuna  
Berrerabiltzera orientatutako diseinua

Mantentze eta konpongarritasun erraza  
Iraunkortasun tekniko handiagoa  
Bezeroa leialtzera orientatutako produktua

Energia-kontsumo txikia  
Kontsumigarrien murrizketa eta optimizazioa

Ontzi eta enbale optimizatua  
Banaketa-logistika eraginkorreko eredua

Eraz birziklatzeko moduko produktua  
Deuseztapen segurua

A Integración de funciones en un mismo producto  
B Producto orientado a la servitización  
C Producto en modelo de negocio basado en acceso al uso  
D Producto en modelo de negocio basado en acceso al resultado

E Materiales de bajo impacto ambiental  
F Peso y/o volumen reducido  
G Empleo de técnicas de producción eficientes

H Diseño orientado a la reutilización de piezas  
I Estandarización de piezas y componentes  
J Facilidad de desmontaje

K Producto remanufacturado  
L Capacidad de reacondicionamiento  
M Diseño orientado a la reutilización

N Fácil mantenimiento y reparabilidad  
O Mayor durabilidad técnica  
P Producto orientado a la fidelización del cliente

Q Bajo consumo energético  
R Reducción u optimización de los consumibles

S Envase y embalaje optimizado  
T Modo de logística de distribución eficiente

U Producto fácilmente reciclable  
V Eliminación segura