

## ARCHITEC PINUKO APAINTZEKO ASTOA Erref. CAB005.99 CABALLETE DECORATIVO DE PINO ARCHITEC ref.CAB005.99

Tratatu gabeko pinuaren egurrarekin egindako astoa. Altuera erregulatu daiteke (70 eta 98 cm bitartean) eta inklinatu egin daiteke. Bi astorekin eta taula batekin, ikasmahai bat sor daiteke. Bi unitatek 400 kilogramorainoko pisua jasan dezakete. Apal gehigarri bat dauka liburuak, inprimagailua edo kaxak jartzeko. Asto hau egiteko erabilitako egurrak bi ziurtagiri ditu: Europar Batasunaren etiketa ekologikoa eta PEFC.

**Caballote de madera de pino sin tratar, regulable en altura (de 70 a 98 cm) e inclinable. Con dos caballetes y un tablero, se puede crear una mesa de estudio. Dos unidades soportan hasta 400 kg de peso. Dispone de una balda auxiliar para colocar los libros, la impresora o cajas. La madera de este caballote cuenta con doble certificación: la etiqueta ecológica de la Unión Europea y el PEFC.**

### AITORTZAK RECONOCIMIENTOS



### ENPRESA LA EMPRESA

## ASTIGARRAGA

*kit line*

www.astikitline.es

### INGURUMEN-HOBETUNTZAK MEJORAS AMBIENTALES

Jatorri berriztagarriko eta basogintza-kudeaketa jasagarriko materiala %100ean, PEFC ziurtagiria.

Tratatu gabeko zura, konposatu organiko lurrunkorrik eta formaldehidorik gabekoa.

Asto hau iraunkorra da eta 400kg baino gehiago jasaten ditu; Tecnalian testatu da.

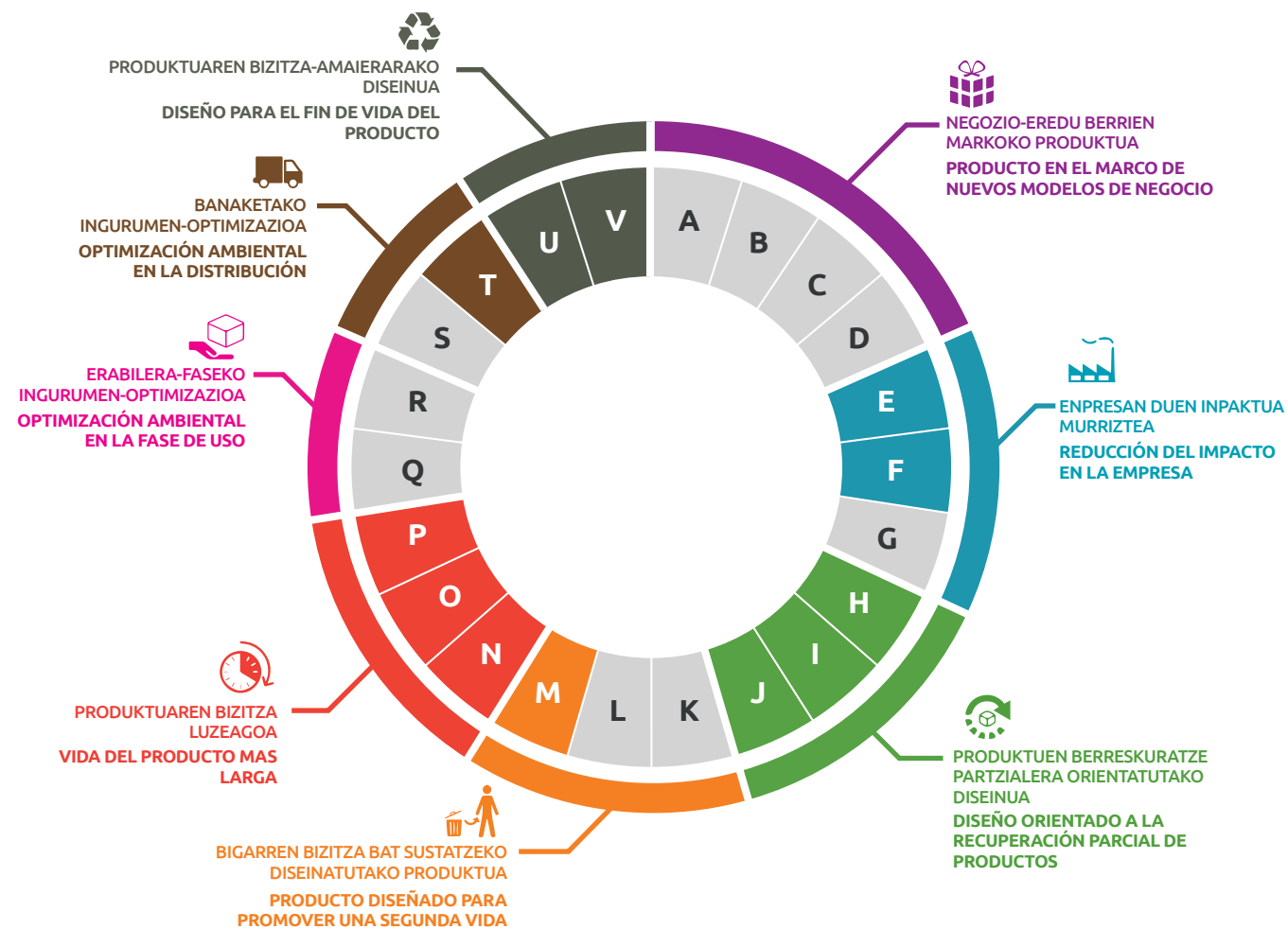
**100% material de origen renovable y gestión forestal sostenible certificado PEFC.**

**Madera sin tratar, libre de COVs y formaldehido.**

**Este caballote es duradero y resiste más de 400 kg, testado en Tecnalia.**



### APLIKATUTAKO HOBEKUNTZA-ESTRATEGIAK ESTRATEGIAS DE MEJORA APLICADAS



Funtzioen integrazioa produktu bakar batean	<b>A</b> Integración de funciones en un mismo producto
Serbituziora orientatutako produktua	<b>B</b> Producto orientado a la servitización
Erabilera-sarbidean oinarritutako negozio-ereduko produktua	<b>C</b> Producto en modelo de negocio basado en acceso al uso
Emaizta-sarbidean oinarritutako negozio-ereduko produktua	<b>D</b> Producto en modelo de negocio basado en acceso al resultado
<b>Ingurumen-inpaktu txikiko materialak</b>	<b>E</b> Materiales de bajo impacto ambiental
<b>Pisu eta/edo bolumen txikia</b>	<b>F</b> Peso y/o volumen reducido
ekoizpen-teknika eraginkorrak erabiltzea	<b>G</b> Empleo de técnicas de producción eficientes
<b>Piezak berrerabiltzera orientatutako diseinua</b>	<b>H</b> Diseño orientado a la reutilización de piezas
<b>Pieza eta osagaien estandarizazioa</b>	<b>I</b> Estandarización de piezas y componentes
<b>Desmuntaketa-erraztasuna</b>	<b>J</b> Facilidad de desmontaje
Produktu birmanufakturatua	<b>K</b> Producto remanufacturado
Berregokitze gaitasuna	<b>L</b> Capacidad de reacondicionamiento
<b>Berrerabiltzera orientatutako diseinua</b>	<b>M</b> Diseño orientado a la reutilización
<b>Mantentze eta konpongarritasun erraza</b>	<b>N</b> Fácil mantenimiento y reparabilidad
<b>Iraunkortasun tekniko handiagoa</b>	<b>O</b> Mayor durabilidad técnica
<b>Bezeroa leialtzera orientatutako produktua</b>	<b>P</b> Producto orientado a la fidelización del cliente
Energia-kontsumo txikia	<b>Q</b> Bajo consumo energético
Kontsumigarrien murrizketa eta optimizazioa	<b>R</b> Reducción u optimización de los consumibles
Ontzi eta enbaleje optimizatua	<b>S</b> Envase y embalaje optimizado
<b>Banaketa-logistika eraginkorreko eredia</b>	<b>T</b> Modo de logística de distribución eficiente
<b>Eraz birziklatzeko moduko produktua</b>	<b>U</b> Producto fácilmente reciclable
<b>Deuseztapen segurua</b>	<b>V</b> Eliminación segura