

PEDAL-SISTEMA PEDALERA

Bolantearekin batera, gidariari ibilgailua gobernatzea ahalbidetzen dion kontrol mekatronikoko modulua. Eskuzko bertsioetan, azeleragailuak, balaztak eta enbrage-pedalak osatzen dute eta ibilgailuaren azelerazio- eta galga-instrukzioak transmititzen ditu mugimendua. SIL (Safety Integrity Level) segurtasunezko exijentzia-maila altuena betetzen du eta ECU (Electronic Control Unit) Unitateari jakinarazten dio edozein motatako monitorizazioan beharrezkoa den informazio guztia.

Módulo de control mecatrónico que permite al conductor gobernar el vehículo junto con el volante. Compuesto por acelerador, freno y pedal embrague en las versiones manuales, transmite las instrucciones de aceleración y frenado del vehículo en movimiento. Cumple con el mayor grado de exigencia de seguridad SIL (Safety Integrity Level) y comunica a la ECU (Electronic Control Unit) toda la información necesaria en cualquier tipo de motorización.

AITORTZAK RECONOCIMIENTOS

ENPRESA LA EMPRESA



www.batz.com

INGURUMEN-HOBETUNTZAK MEJORAS AMBIENTALES

%43ko arintzea altzairuzko piezak plastikozko piezekin ordeztuz.

Piezen kopuruaren %27ko murrizketa eginkizunak integratuz.

Ingurumen-eraginaren %35eko murrizketa bizitza-ziklo osoan.

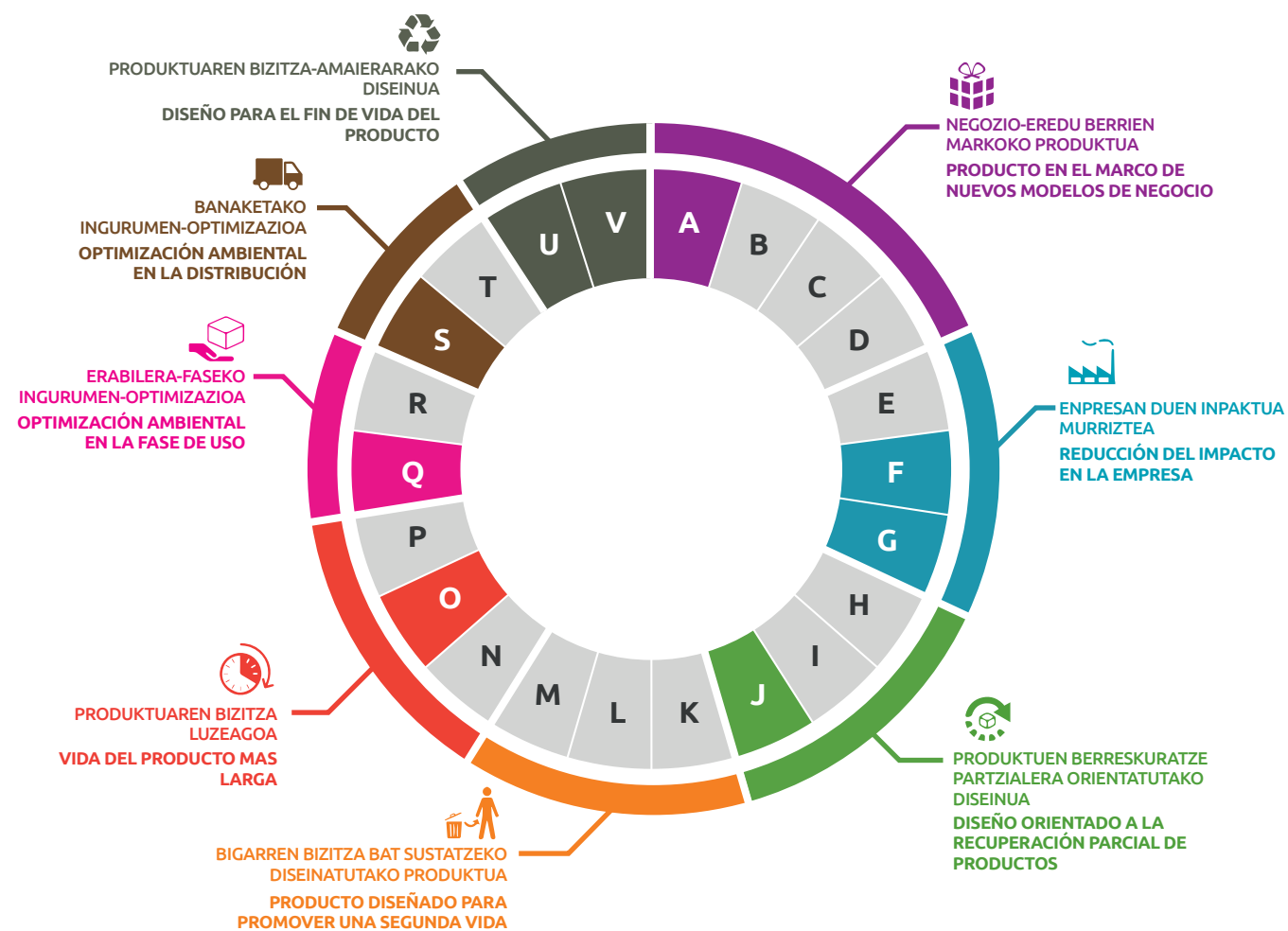
43% de aligeramiento mediante sustitución de piezas de acero por piezas plásticas.

27% reducción del número de piezas mediante la integración de funciones.

35% reducción de impacto medioambiental en todo el ciclo de vida.



APLIKATUTAKO HOBETUNTZA-ESTRATEGIAK ESTRATEGIAS DE MEJORA APLICADAS



Funtzioen integrazioa produktu bakar batean Serbituziora orientatutako produktua Erabilera-sarbidean oinarritutako negozio-ereduko produktua Emaizta-sarbidean oinarritutako negozio-ereduko produktua	A Integración de funciones en un mismo producto B Producto orientado a la servitización C Producto en modelo de negocio basado en acceso al uso D Producto en modelo de negocio basado en acceso al resultado
Ingurumen-inpaktu txikiko materialak Pisu eta/edo bolumen txikia Ekoizpen-teknika eraginkorrek erabiltzea	E Materiales de bajo impacto ambiental F Peso y/o volumen reducido G Empleo de técnicas de producción eficientes
Piezak berrerabiltzera orientatutako diseinua Pieza eta osagaien estandarizazioa Desmuntaketa-erraztasuna	H Diseño orientado a la reutilización de piezas I Estandarización de piezas y componentes J Facilidad de desmontaje
Produktu birmanufakturatua Berregokitzeko gaitasuna Berrerabiltzera orientatutako diseinua	K Producto remanufacturado L Capacidad de reacondicionamiento M Diseño orientado a la reutilización
Mantentze eta konpongarritasun erraza Iraunkortasun tekniko handiagoa Bezerao leialtzera orientatutako produktua	N Fácil mantenimiento y reparabilidad O Mayor durabilidad técnica P Producto orientado a la fidelización del cliente
Energia-kontsumo txikia Kontsumigarrien murrizketa eta optimizazioa	Q Bajo consumo energético R Reducción u optimización de los consumibles
Ontzi eta enbalaje optimizatua Banaketa-logistika eraginkorreko eredu	S Envase y embalaje optimizado T Modo de logística de distribución eficiente
Eraz birziklatzeko moduko produktua Deuseztapen segurua	U Producto fácilmente reciclable V Eliminación segura