

## ESEKIDURAKO AURREKO ALUMINIOZKO MANGETA-ONTZIA PORTAMANGUETAS DE ALUMINIO DELANTERO DE SUSPENSIÓN

Funtsezko pieza ibilgailuaren segurtasunean. Esekiduraren muina da eta ibilgailuan 4 sistema desberdin lotzen ditu: balazta, esekidura, direkzioa eta transmisioa. Aluminiozko mangeta-ontziak % 50era arteko pisu-murrizketa eskaintzen du, burdina bezalako beste material batzuetako produktuekin alderatuta. Osagaiak arintzeak isurketak murriztea dakar.

**Pieza clave en la seguridad del vehículo. Es el corazón de la suspensión y une 4 sistemas diferentes en el vehículo; el freno, la suspensión, la dirección y la transmisión. El portamanguetas de aluminio que ofrece hasta un 50% de reducción de peso frente a otras alternativas de producto en materiales como el hierro. El aligeramiento de los componentes supone la reducción de emisiones.**

### AITORTZAK RECONOCIMIENTOS

### ENPRESA LA EMPRESA

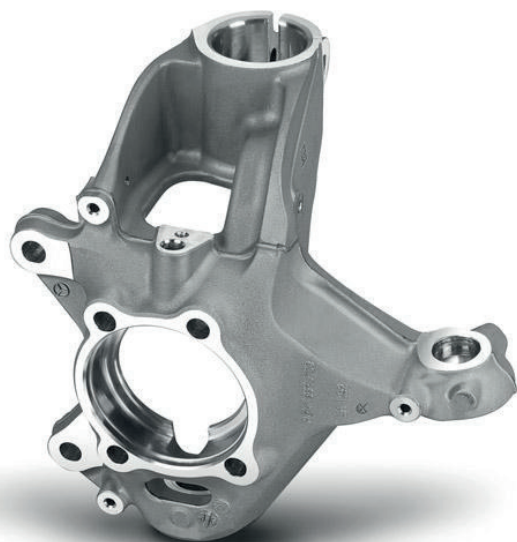
fagorederlandgroup

www.fagorederland.com

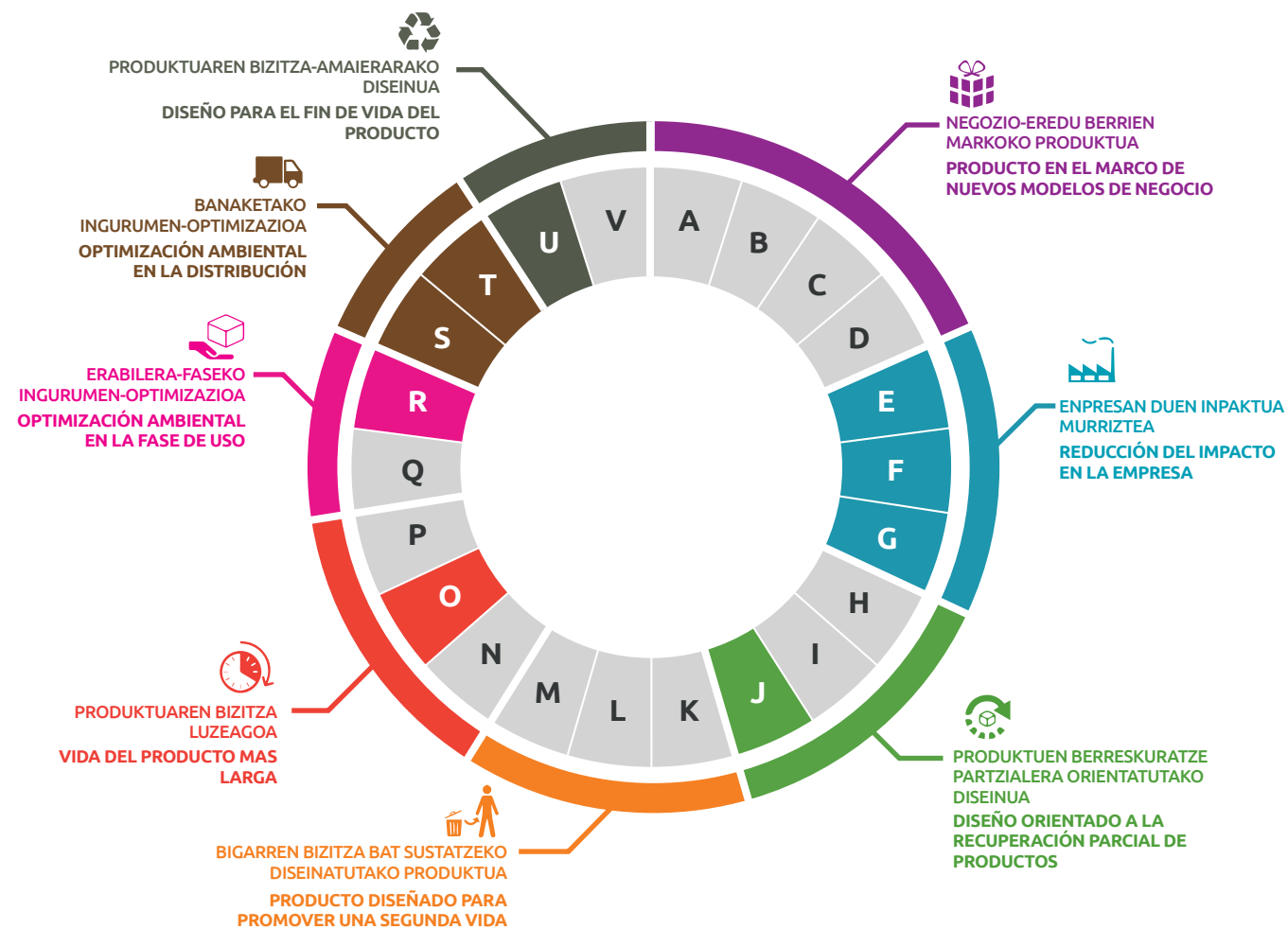
### INGURUMEN-HOBETUNTZAK MEJORAS AMBIENTALES

Pisuaren %50 baino gehiagoko murrizketa.  
%100 birziklagarria.

Reducción del peso de más de un 50%.  
100% reciclable.



## APLIKATUTAKO HOBEKUNTZA-ESTRATEGIAK ESTRATEGIAS DE MEJORA APLICADAS



Funtzioen integrazioa produktu bakar batean  
Serbituziora orientatutako produktua  
Erabilera-sarbidean oinarritutako negozio-ereduko produktua  
Emaizta-sarbidean oinarritutako negozio-ereduko produktua

**A** Integración de funciones en un mismo producto  
**B** Producto orientado a la servitización  
**C** Producto en modelo de negocio basado en acceso al uso  
**D** Producto en modelo de negocio basado en acceso al resultado

**Ingurumen-inpaktu txikiko materialak**  
**Pisu eta/edo bolumen txikia**  
**ekoizpen-teknika eraginkorrek erabiltzea**

**E** Materiales de bajo impacto ambiental  
**F** Peso y/o volumen reducido  
**G** Empleo de técnicas de producción eficientes

Piezak berrerabiltzera orientatutako diseinua  
Pieza eta osagaien estandarizazioa  
**Desmuntaketa-erraztasuna**

**H** Diseño orientado a la reutilización de piezas  
**I** Estandarización de piezas y componentes  
**J** Facilidad de desmontaje

Produktu birmanufakturatua  
Berregokitzeko gaitasuna  
Berrerabiltzera orientatutako diseinua

**K** Producto remanufacturado  
**L** Capacidad de reacondicionamiento  
**M** Diseño orientado a la reutilización

Mantentze eta konpongarritasun erraza  
**Iraunkortasun tekniko handiagoa**  
Bezeroa leialtzera orientatutako produktua

**N** Fácil mantenimiento y reparabilidad  
**O** Mayor durabilidad técnica  
**P** Producto orientado a la fidelización del cliente

Energia-kontsumo txikia  
**Kontsumigarrien murrizketa eta optimizazioa**

**Q** Bajo consumo energético  
**R** Reducción u optimización de los consumibles

**Ontzi eta enbale optimizatua**  
**Banaketa-logistika eraginkorreko eredua**

**S** Envase y embalaje optimizado  
**T** Modo de logística de distribución eficiente

**Eraz birziklitzeko moduko produktua**  
Deuseztapen segurua

**U** Producto fácilmente reciclable  
**V** Eliminación segura