

EROSKI NATUR KOKTEL ERROMANTIKOA TOMATEA TOMATE COCKTAIL ROMÁNTICO EROSKI NATUR

Tomate hauek hautatzeko, beren tamaina eta gozotasuna hartu dira kontuan; gainera, heltze-puntu onenean bildu dira, eta nazioarteko Global GAP ziurtagiridun nekazariak ekoizten dituzte (arau horrek ingurumen-inpaktua murrizten duten ekoizpen-teknikak erabiltzea eskatzen du). Gainera, ez da bildu ondorengo tratamendurik erabili, baliabideen erabilera eta sortutako hondakinak minimizatuz. Ontzia optimizatu egin da, EROSKIren 2025erako konpromisoaren barruan sartzen denez –ordurako marka propioko ontzien % 100 ekodiseinatuak izango dira–: plastikozko erretilutik eta flow pack-etik % 100 kartoi birziklagarritzko ontzira pasatu da, FSC® ziurtagiriduna (iturri arduratsuetatik eratorri dela bermatzen du).

Este tomate ha sido seleccionado por su tamaño y dulzor, en su punto óptimo de maduración y es producido por agricultores certificados por GlobalG.A.P., norma internacional que exige técnicas productivas que reduzcan el impacto ambiental. Además, no se han utilizado tratamientos postcosecha minimizando así el uso de recursos y los residuos generados. El envase, como parte del compromiso de EROSKI de ecodiseñar el 100% de sus envases de marca propia en 2025, ha sido optimizado pasando de una bandeja y flow pack de plástico a un solo envase de cartón 100% reciclable con certificado FSC® que garantiza que proviene de fuentes responsables.

AITORTZAK RECONOCIMIENTOS



ENPRESA LA EMPRESA



www.eroski.es

INGURUMEN-HOBETUNTZAK MEJORAS AMBIENTALES

Nekazaritza-praktika onen Global GAP ziurtagiria

Bildu ondorengo tratamendurik gabe

Plastikorik gabeko FSC® ziurtagiridun kartoiarekin fabrikatutako ontzi berria

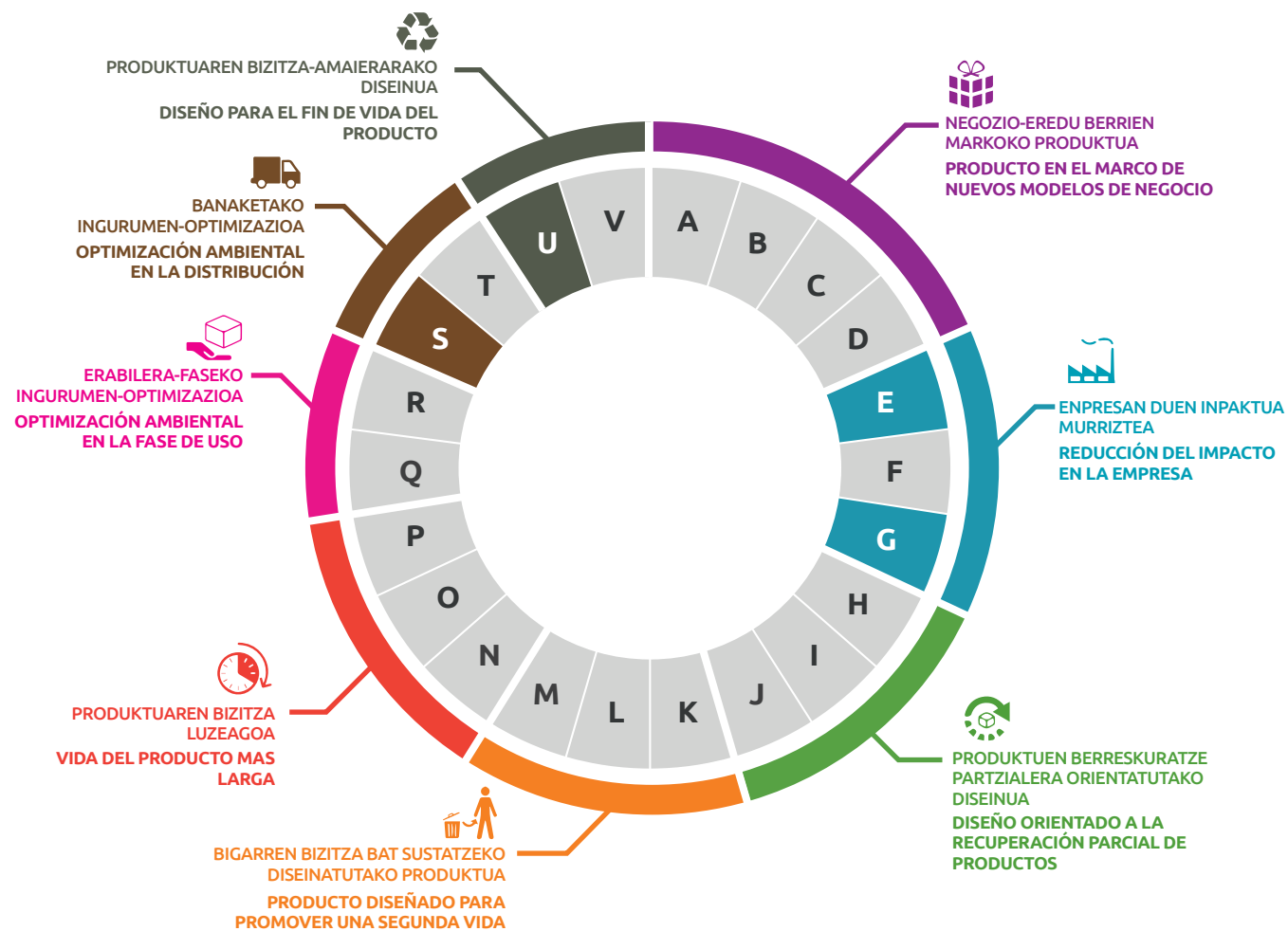
Certificado de buenas prácticas agrícolas GLOBALG.A.P.

Sin tratamiento post-cosecha

Nuevo envase sin plástico fabricado con cartón certificado FSC®



APLIKATUTAKO HOBETUNTZA-ESTRATEGIAK ESTRATEGIAS DE MEJORA APLICADAS



Funtzioen integrazioa produktu bakar batean	A	Integración de funciones en un mismo producto
Serbituziora orientatutako produktua	B	Producto orientado a la servitización
Erabilera-sarbidean oinarritutako negozio-ereduko produktua	C	Producto en modelo de negocio basado en acceso al uso
Emaizta-sarbidean oinarritutako negozio-ereduko produktua	D	Producto en modelo de negocio basado en acceso al resultado
Ingurumen-inpaktu txikiko materialak	E	Materiales de bajo impacto ambiental
Pisu eta/edo bolumen txikia	F	Peso y/o volumen reducido
Ekoizpen-teknika eraginkorrak erabiltzea	G	Empleo de técnicas de producción eficientes
Piezak berrerabiltzera orientatutako diseinua	H	Diseño orientado a la reutilización de piezas
Pieza eta osagaien estandarizazioa	I	Estandarización de piezas y componentes
Desmuntaketa-erraztasuna	J	Facilidad de desmontaje
Produktu birmanufaturatua	K	Producto remanufacturado
Berregokitzeko gaitasuna	L	Capacidad de reacondicionamiento
Berrerabiltzera orientatutako diseinua	M	Diseño orientado a la reutilización
Mantentze eta konpongarritasun erraza	N	Fácil mantenimiento y reparabilidad
Iraunkortasun tekniko handiagoa	O	Mayor durabilidad técnica
Bezeroa leialtzera orientatutako produktua	P	Producto orientado a la fidelización del cliente
Energia-kontsumo txikia	Q	Bajo consumo energético
Kontsumigarrien murrizketa eta optimizazioa	R	Reducción u optimización de los consumibles
Ontzi eta enbale optimizatua	S	Envase y embalaje optimizado
Banaketa-logistika eraginkorreko eredu	T	Modo de logística de distribución eficiente
Eraz birziklitzeko moduko produktua	U	Producto fácilmente reciclable
Deuseztapen segurua	V	Eliminación segura