

# EKOIZPENA ETA KONTSUMOA PRODUCCIÓN Y CONSUMO

## DIMA SOINEKOA VESTIDO DIMA

Belaunetaraino iristen den soinekoa, eskote biribila eta akabera leuna duena. Ehun birziklatuekin egina, fabriketako oihal-zatien hondarren kotoi birziklatua eta kontsumitu osteko PET botilen birziklatzetik datorren poliesterra nahasita lortzen den haria oinarri hartuta.

**Vestido hasta la rodilla de escote redondo y suave acabado. Confeccionado con tejidos reciclados a partir de hilo resultante de la mezcla de algodón reciclado de restos de cortes en fabricas y poliéster proveniente del reciclaje de botellas PET post-consumo.**

### AITORTZAK RECONOCIMIENTOS



### ENPRESA LA EMPRESA

# SKFK

WEAR WHAT YOU ARE

www.skfk.eu

### INGURUMEN-HOBETUNTZAK MEJORAS AMBIENTALES

DIMAK 24,13 kg CO<sub>2</sub> bal. isuri zuen, industriako estandarrak baino %23 gutxiago, alegia (31,42 kg CO<sub>2</sub> bal. da industriako estandarra).

Soineko honek PET plastikozko 12 botila birziklatzeko aukera ematen du.

**DIMA emitió 24,13Kg.Co2 eq. 23% menos que el estándar de la industria de 31,42Kg.Co2 eq.**

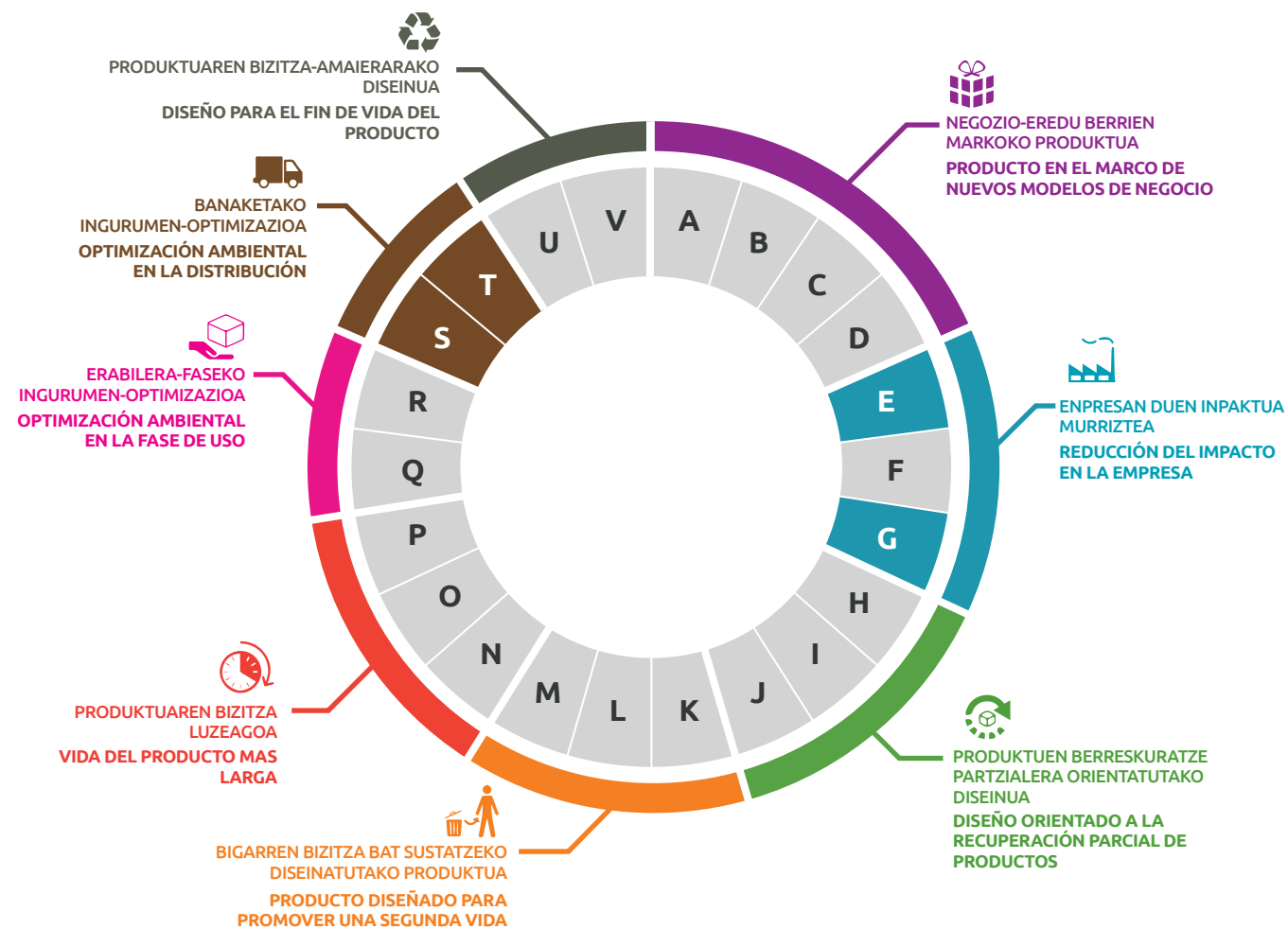
**Este vestido permite reciclar 12 botellas de plástico PET.**

### DIMA DRESS

52% RECYCLED COTTON + 48% RECYCLED POLYESTER



### APLIKATUTAKO HOBETUNTZA-ESTRATEGIAK ESTRATEGIAS DE MEJORA APLICADAS



|  |  |
|--|--|
| Funtzioen integrazioa produktu bakar batean<br>Serbitutziora orientatutako produktua<br>Erabilera-sarbidean oinarritutako negozio-ereduko produktua<br>Emaizta-sarbidean oinarritutako negozio-ereduko produktua | <b>A</b> Integración de funciones en un mismo producto<br><b>B</b> Producto orientado a la servitización<br><b>C</b> Producto en modelo de negocio basado en acceso al uso<br><b>D</b> Producto en modelo de negocio basado en acceso al resultado |
| <b>Ingurumen-inpaktu txikiko materialak</b><br>Pisu eta/edo bolumen txikia<br><b>Ekoizpen-teknika eraginkorrak erabiltzea</b>  | <b>E</b> Materiales de bajo impacto ambiental<br><b>F</b> Peso y/o volumen reducido<br><b>G</b> Empleo de técnicas de producción eficientes  |
| Piezak berrerabiltzera orientatutako diseinua<br>Pieza eta osagaien estandarizazioa<br>Desmuntaketa-erraztasuna  | <b>H</b> Diseño orientado a la reutilización de piezas<br><b>I</b> Estandarización de piezas y componentes<br><b>J</b> Facilidad de desmontaje   |
| Produktu birmanufakturatua<br>Berregokitze gaitasuna<br>Berrerabiltzera orientatutako diseinua   | <b>K</b> Producto remanufacturado<br><b>L</b> Capacidad de reacondicionamiento<br><b>M</b> Diseño orientado a la reutilización   |
| Mantentze eta konpongarritasun erraza<br>Iraunkortasun tekniko handiagoa<br>Bezeroa leialtzera orientatutako produktua   | <b>N</b> Fácil mantenimiento y reparabilidad<br><b>O</b> Mayor durabilidad técnica<br><b>P</b> Producto orientado a la fidelización del cliente  |
| Energia-kontsumo txikia<br>Kontsumigarrien murrizketa eta optimizazioa   | <b>Q</b> Bajo consumo energético<br><b>R</b> Reducción u optimización de los consumibles   |
| <b>Ontzi eta enbaje optimizatua</b><br><b>Banaketa-logistika eraginkorreko eredia</b>  | <b>S</b> Envase y embalaje optimizado<br><b>T</b> Modo de logística de distribución eficiente  |
| Erraz birziklatzeko moduko produktua<br>Deuseztapen segurua  | <b>U</b> Producto fácilmente reciclable<br><b>V</b> Eliminación segura   |