

ECO 2X6 XL ECO 2X6 XL

Elikadura-sektorerako kutxa, zeinaren eginkizuna XL tamainako dozena bat arrautza gordetzea den. Aurrekoa ez bezala, hauxe PETen fabrikatutako produktu bat da; % 85 baino gehiagoko botila-birziklapena dauka eta birziklatutako PETen % 100ekin ere fabrika daiteke.

Estuche para el sector alimentario, cuya función es albergar media docena de huevos de tamaño XL. A diferencia de su predecesor es un producto fabricado en PET, con un porcentaje de reciclado de botella superior al 85%, pudiendo incluso ser fabricado con el 100% de PET reciclado.

AITORTZAK RECONOCIMIENTOS

ENPRESA LA EMPRESA



www.sodesa.es

INGURUMEN-HOBETUNTZAK MEJORAS AMBIENTALES

Lehengai-erabileraren %9,5eko murrizketa.

Eraginkortasuna garraioan: edukieraren %37,5eko igoera.

Energiaren %10eko murrizketa produkzioan.

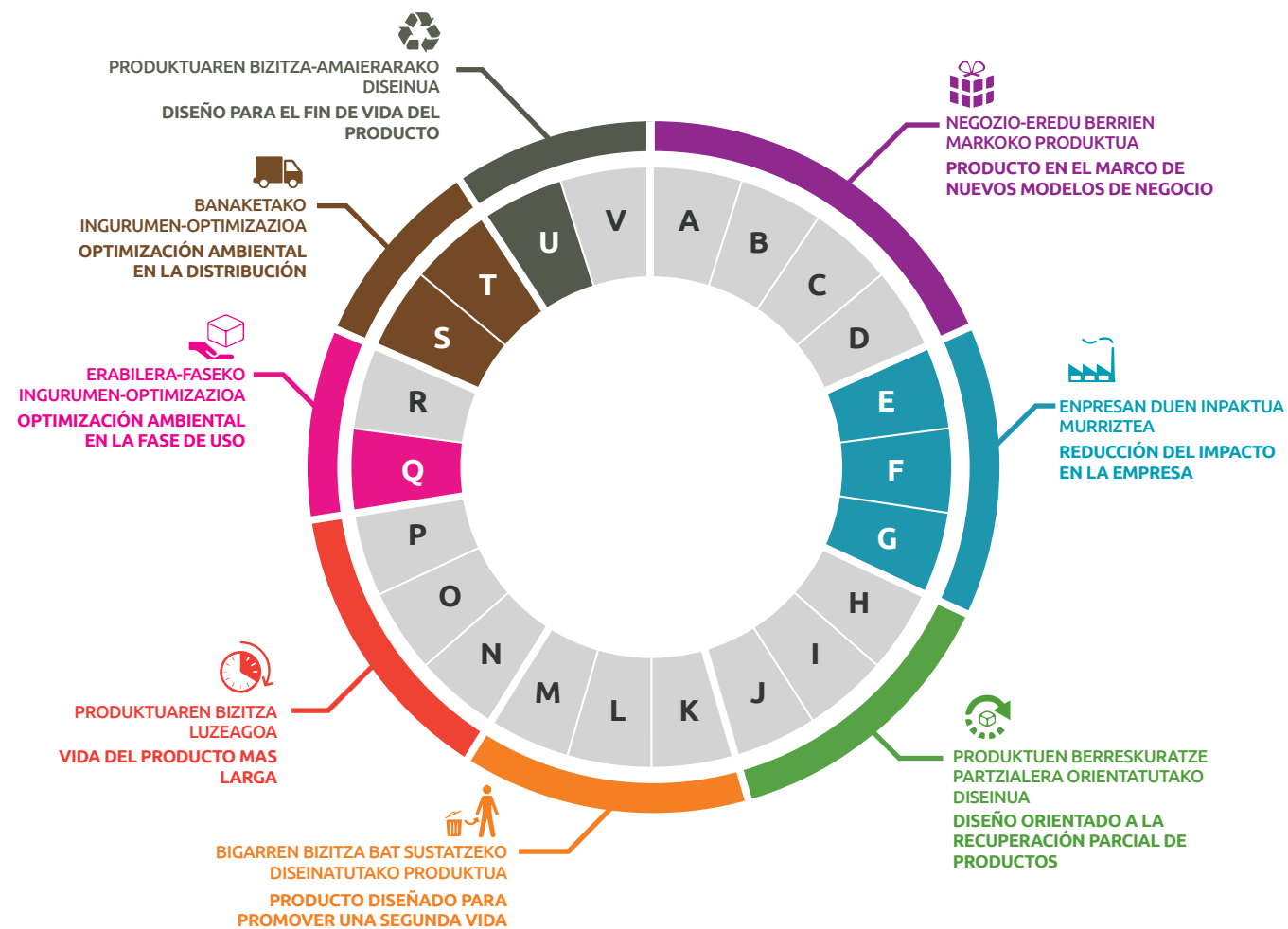
Reducción de un 9,5% en uso de materia prima.

Eficiencia en el transporte: aumento de la capacidad en un 37,5%.

Reducción de un 10% de energía en su producción.



APLIKATUTAKO HOBETUNTZA-ESTRATEGIAK ESTRATEGIAS DE MEJORA APLICADAS



Funtzioen integrazioa produktu bakar batean	A	Integración de funciones en un mismo producto
Serbitizaziora orientatutako produktua	B	Producto orientado a la servitización
Erabilera-sarbidean oinarritutako negozio-ereduko produktua	C	Producto en modelo de negocio basado en acceso al uso
Emaizta-sarbidean oinarritutako negozio-ereduko produktua	D	Producto en modelo de negocio basado en acceso al resultado
Ingurumen-inpaktu txikiko materialak	E	Materiales de bajo impacto ambiental
Pisu eta/edo bolumen txikia	F	Peso y/o volumen reducido
ekoizpen-teknika eraginkorrek erabiltzea	G	Empleo de técnicas de producción eficientes
Piezak berrerabiltzera orientatutako diseinua	H	Diseño orientado a la reutilización de piezas
Pieza eta osagaien estandarizazioa	I	Estandarización de piezas y componentes
Desmuntaketa-erraztasuna	J	Facilidad de desmontaje
Produktu birmanufaturatua	K	Producto remanufacturado
Berregokitze gaitasuna	L	Capacidad de reacondicionamiento
Berrerabiltzera orientatutako diseinua	M	Diseño orientado a la reutilización
Mantentze eta konpongarritasun erraza	N	Fácil mantenimiento y reparabilidad
Iraunkortasun tekniko handiagoa	O	Mayor durabilidad técnica
Bezeroa leialtzera orientatutako produktua	P	Producto orientado a la fidelización del cliente
Energia-kontsumo txikia	Q	Bajo consumo energético
Kontsumigarrien murrizketa eta optimizazioa	R	Reducción u optimización de los consumibles
Ontzi eta enbale optimizatua	S	Envase y embalaje optimizado
Banaketa-logistika eraginkorreko eredu	T	Modo de logística de distribución eficiente
Eraz birziklatzeko moduko produktua	U	Producto fácilmente reciclable
Deuseztapen segurua	V	Eliminación segura