

BARATZE LUDIKOAK HUERTOS LÚDICOS

“Gitma baratze ludikoa” laborantza-loreontzi handi bat da, barruan ur-andel bat duena. Euriaren eta gehiegizko ureztatzearen ura %100 aprobetxatzen du, ateratzeko eskuzko ponpa batekin. Ez du hargunerik behar. Diseinua harraska batekin eta lanabes-kutxa giltzadun batekin osatzen da, nekazaritzako tresnak garbi eta txukun mantentzeko.

El “Huerto Lúdico Gitma” es una gran maceta de cultivo, que contiene un depósito de agua en su interior realizando un aprovechamiento 100% el agua de la lluvia y el exceso riego con una bomba manual para su extracción. No necesita acometidas. Su diseño se completa con un fregadero y una caja de aperos con llave, para mantener las herramientas de labranza limpias y ordenadas.

AITORTZAK RECONOCIMIENTOS

ENPRESA LA EMPRESA



www.gitma.es

INGURUMEN-HOBETUNTZAK MEJORAS AMBIENTALES

Hainbat funtzioaren integrazioa produktu bakar batean, diseinutik ahalik eta gehien aprobetxatuz forma eta funtzioa.

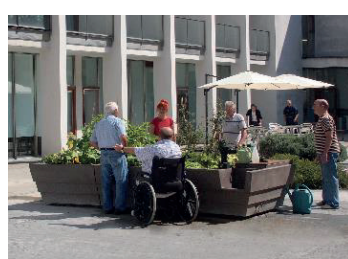
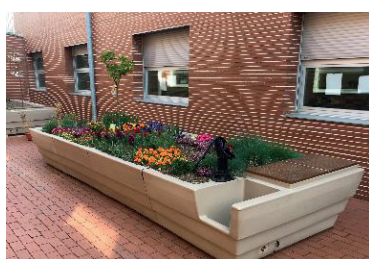
Materiala %100 birziklagarria.

Ohiko konponbideekin alderatuz gero, %53 murrizten du garraioari lotutako berotze globalaren potentziala.

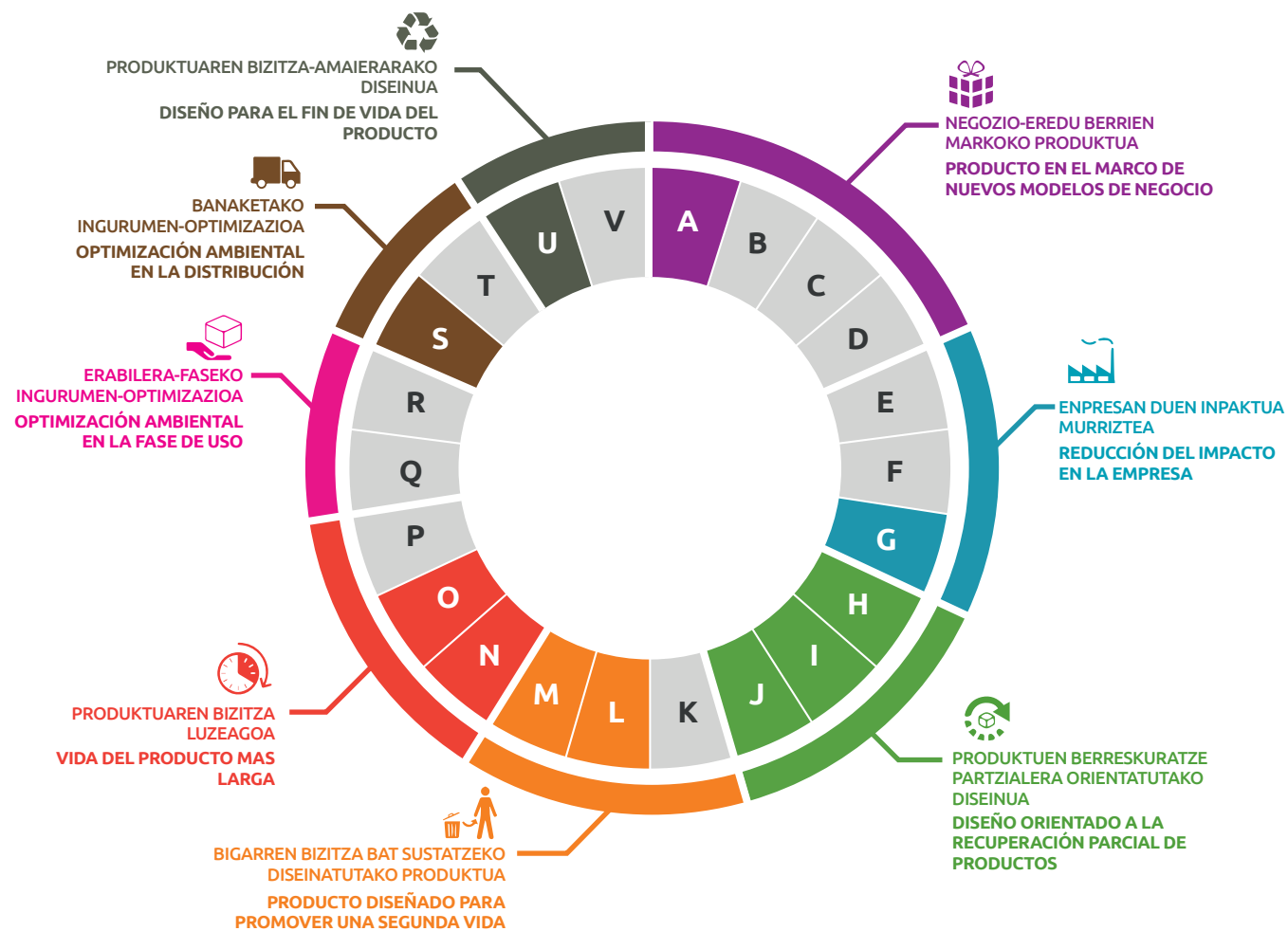
Integración de varias funciones en un mismo producto aprovechando al máximo desde el diseño su forma y función.

Material reciclable al 100%.

Comparado con una solución tradicional, el potencial de calentamiento global asociado a su transporte se reduce un 53%.



APLIKATUTAKO HOBEKUNTZA-ESTRATEGIAK ESTRATEGIAS DE MEJORA APLICADAS



Funtzioen integrazioa produktu bakar batean Serbitutziora orientatutako produktua Erabilera-sarbidean oinarritutako negozio-ereduko produktua Emaizta-sarbidean oinarritutako negozio-ereduko produktua	A Integración de funciones en un mismo producto B Producto orientado a la servitización C Producto en modelo de negocio basado en acceso al uso D Producto en modelo de negocio basado en acceso al resultado
Ingurumen-inpaktu txikiko materialak Pisu eta/edo bolumen txikia Ekoizpen-teknika eraginkorrek erabiltzea	E Materiales de bajo impacto ambiental F Peso y/o volumen reducido G Empleo de técnicas de producción eficientes
Piezek berrerabiltzera orientatutako diseinua Pieza eta osagaien estandarizazioa Desmuntaketa-erraztasuna	H Diseño orientado a la reutilización de piezas I Estandarización de piezas y componentes J Facilidad de desmontaje
Produktu birmanufakturatua Berregokitze gaitasuna Berrerabiltzera orientatutako diseinua	K Producto remanufacturado L Capacidad de reacondicionamiento M Diseño orientado a la reutilización
Mantentze eta konpongarritasun erraza Iraunkortasun tekniko handiagoa Bezeroa leialtzera orientatutako produktua	N Fácil mantenimiento y reparabilidad O Mayor durabilidad técnica P Producto orientado a la fidelización del cliente
Energia-kontsumo txikia Kontsumigarrien murrizketa eta optimizazioa	Q Bajo consumo energético R Reducción u optimización de los consumibles
Ontzi eta enbaje optimizatua Banaketa-logistika eraginkorreko eredu	S Envase y embalaje optimizado T Modo de logística de distribución eficiente
Eraz birziklatzeko moduko produktua Deuseztapen segurua	U Producto fácilmente reciclable V Eliminación segura