

PIEZEN AZALEKO TRATAMENDU-LERROA LÍNEA DE TRATAMIENTO SUPERFICIAL DE PIEZAS

Pieza metalikoen azaleko tratamendu-lerroa bere ingurumen-eragin globala murrizteko: REDA teknologian (REDOX trukea), kristalizazioan eta lurrunketan oinarritutako ur-arazketako sistemen koordinazioak ur-kontsumoa eta produktu kimikoen kontsumoa murriztea lortzen du, baita sortutako hondakinak murriztea ere.

Línea de tratamiento superficial de piezas metálicas para reducir su impacto ambiental global: la coordinación de sistemas de depuración de aguas en base a tecnología REDA (intercambio REDOX), cristalización y evaporación consigue reducir el consumo de agua y productos químicos, así como los residuos generados.

AITORTZAK RECONOCIMIENTOS

ENPRESA LA EMPRESA



www.hjgaray.es

INGURUMEN-HOBETUNTZAK MEJORAS AMBIENTALES

Linearen uraren kontsumoaren %75eko murrizketa.

Linean sortutako hondakinen %83ko murrizketa.

Ur-kontsumoarekin, produktu kimikoekin eta hondakinekin lotutako kostu ekonomikoaren %78ko murrizketa.

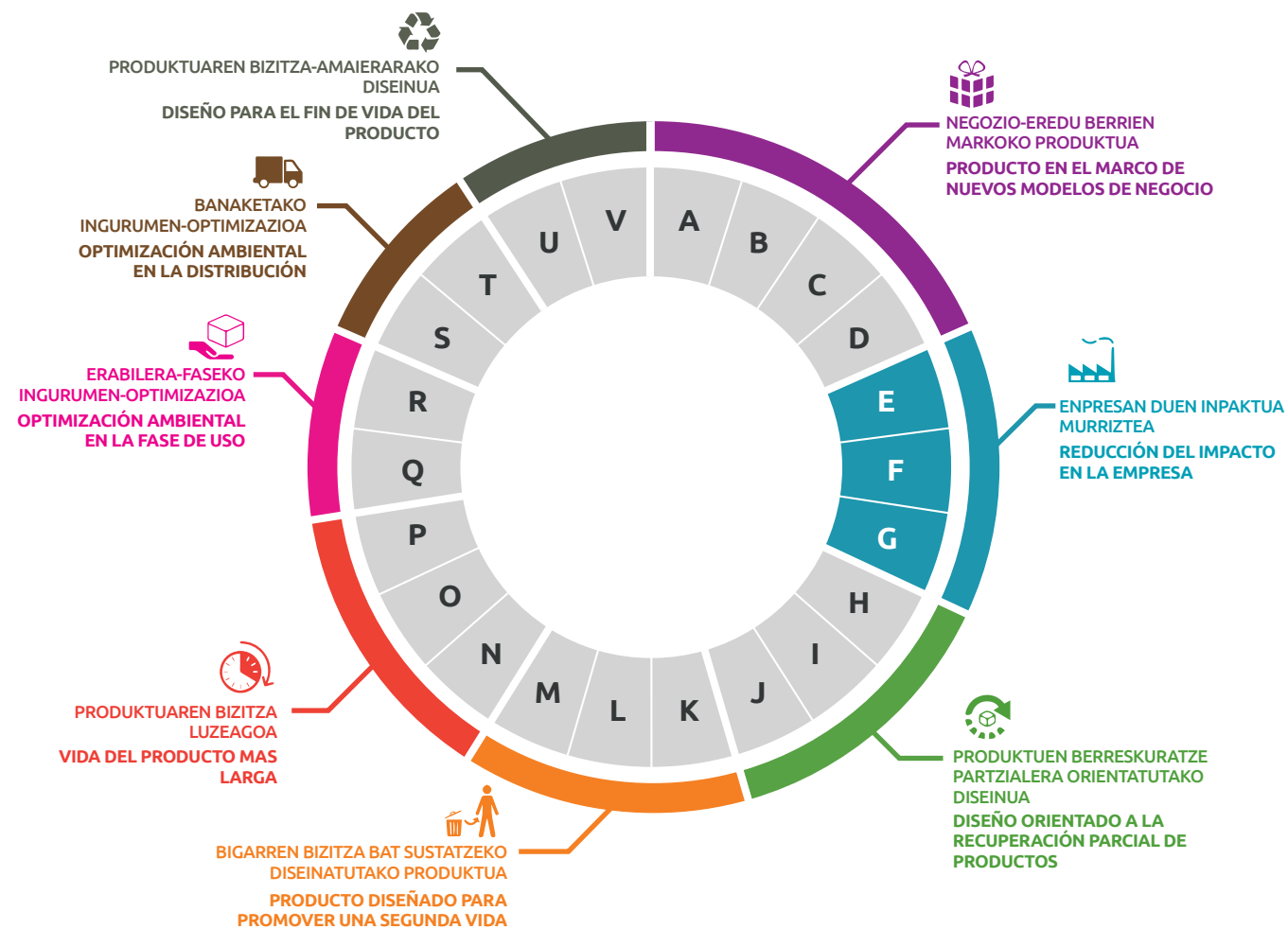
Reducción del 75% del consumo de agua de la línea.

Reducción del 83% de los residuos generados en la línea .

Reducción del 78% del coste económico asociado a consumo de agua, productos químicos y residuos.



APLIKATUTAKO HOBETUNTZA-ESTRATEGIAK ESTRATEGIAS DE MEJORA APLICADAS



Funtzioen integrazioa produktu bakar batean	A Integración de funciones en un mismo producto
Serbitzaziora orientatutako produktua	B Producto orientado a la servitización
Erabilera-sarbidean oinarritutako negozio-ereduko produktua	C Producto en modelo de negocio basado en acceso al uso
Emaizta-sarbidean oinarritutako negozio-ereduko produktua	D Producto en modelo de negocio basado en acceso al resultado
Ingurumen-inpaktu txikiko materialak	E Materiales de bajo impacto ambiental
Pisu eta/edo bolumen txikia	F Peso y/o volumen reducido
Ekoizpen-teknika eraginkorrak erabiltzea	G Empleo de técnicas de producción eficientes
Piezak berrerabiltzera orientatutako diseinua	H Diseño orientado a la reutilización de piezas
Pieza eta osagaien estandarizazioa	I Estandarización de piezas y componentes
Desmuntaketa-erraztasuna	J Facilidad de desmontaje
Produktu birmanufakturatua	K Producto remanufacturado
Berregokitze gaitasuna	L Capacidad de reacondicionamiento
Berrerabiltzera orientatutako diseinua	M Diseño orientado a la reutilización
Mantentze eta konpongarritasun erraza	N Fácil mantenimiento y reparabilidad
Iraunkortasun tekniko handiagoa	O Mayor durabilidad técnica
Bezeroa leialtzera orientatutako produktua	P Producto orientado a la fidelización del cliente
Energia-kontsumo txikia	Q Bajo consumo energético
Kontsumigarrien murrizketa eta optimizazioa	R Reducción u optimización de los consumibles
Ontzi eta enbale optimizatua	S Envase y embalaje optimizado
Banaketa-logistika eraginkorreko eredua	T Modo de logística de distribución eficiente
Erraz birziklatzeko moduko produktua	U Producto fácilmente reciclable
Deuseztapen segurua	V Eliminación segura