

ESEKIDURAKO AURREKO BURDINEZKO MANGETA-ONTZIA PORTAMANGUETAS DE HIERRO DELANTERO DE SUSPENSION

Funtsezko pieza ibilgailuaren segurtasunean. Esekiduraren muina da eta ibilgailuan 4 sistema desberdin lotzen ditu: balazta, esekidura, direkzioa eta transmisioa. Gure burdinazko mangeta-ontzien lerroak konponbideak eskaintzen ditu serie handientzat eta kirol-aplikazioetarako ere bai. Aurkeztutako bertsioak %20 baino gehiagoko pisu-murrizketak lortzen ditu beste diseinu konbentzionalago batzuekin alderatuta.

Pieza clave en la seguridad del vehículo. Es el corazón de la suspensión y une 4 sistemas diferentes en el vehículo; el freno, la suspensión, la dirección y la transmisión. Nuestra línea de portamanguetas de hierro ofrece soluciones para grandes series como para aplicaciones deportivas. La versión presentada obtiene reducciones de peso frente a otros diseños más convencionales de más del 20%.

AITORTZAK RECONOCIMIENTOS

ENPRESA LA EMPRESA

fagorederlangroup

www.fagorederlan.com

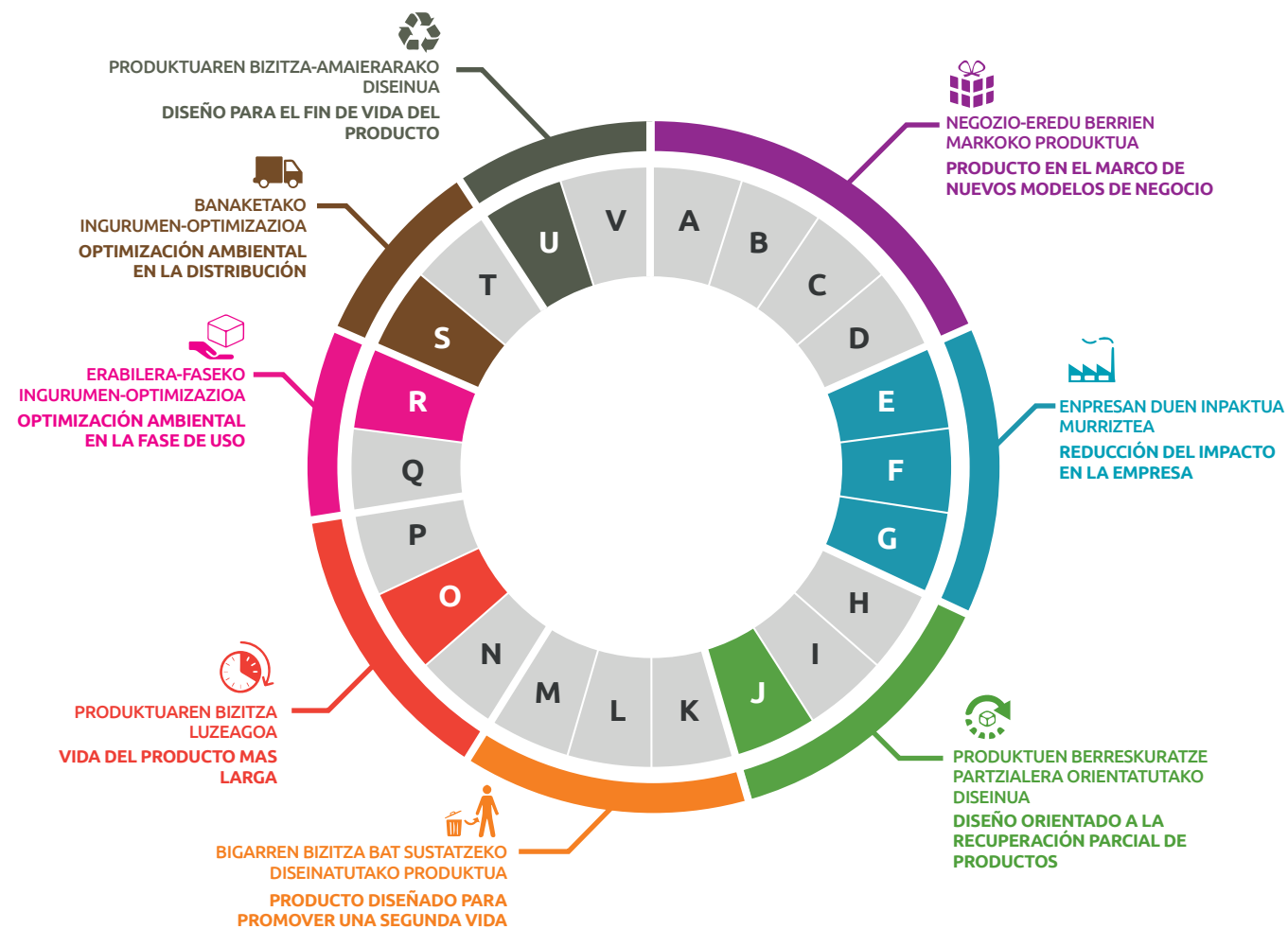
INGURUMEN-HOBETUNTZAK MEJORAS AMBIENTALES

Pisua %20 baino gehiago murriztea.
%100 birziklagarria

Reducción del peso de más de un 20%.
100% reciclable.



APLIKATUTAKO HOBETUNTZA-ESTRATEGIAK ESTRATEGIAS DE MEJORA APLICADAS



Funtzioen integrazioa produktu bakar batean Serbitutziora orientatutako produktua Erabilera-sarbidean oinarritutako negozio-ereduko produktua Emaizta-sarbidean oinarritutako negozio-ereduko produktua	A Integrición de funciones en un mismo producto B Producto orientado a la servitización C Producto en modelo de negocio basado en acceso al uso D Producto en modelo de negocio basado en acceso al resultado
Ingurumen-inpaktu txikiko materialak Pisu eta/edo bolumen txikia ekoizpen-teknika eraginkorrek erabiltzea	E Materiales de bajo impacto ambiental F Peso y/o volumen reducido G Empleo de técnicas de producción eficientes
Piezak berrerabiltzera orientatutako diseinua Pieza eta osagaien estandarizazioa Desmuntaketa-erraztasuna	H Diseño orientado a la reutilización de piezas I Estandarización de piezas y componentes J Facilidad de desmontaje
Produktu birmanufakturatua Berregokitze gaitasuna Berrerabiltzera orientatutako diseinua	K Producto remanufacturado L Capacidad de reacondicionamiento M Diseño orientado a la reutilización
Mantentze eta konpongarritasun erraza Iraunkortasun tekniko handiagoa Bezeroa leialtzera orientatutako produktua	N Fácil mantenimiento y reparabilidad O Mayor durabilidad técnica P Producto orientado a la fidelización del cliente
Energia-kontsumo txikia Kontsumigarrien murrizketa eta optimizazioa	Q Bajo consumo energético R Reducción u optimización de los consumibles
Ontzi eta enbaje optimizatua Banaketa-logistika eraginkorreko eredu	S Envase y embalaje optimizado T Modo de logística de distribución eficiente
Eraz birziklatzeko moduko produktua Deuseztapen segurua	U Producto fácilmente reciclable V Eliminación segura