

## MUGA-2 MUGA-2

MUGA-2 aulkiak bizkarralde erregulagarria du, polipropilenoazko atzealde, poliamidazko edo aluminio leunduzko oinarri tapizatu, gasezko altxaera, sinkro mekanismoa eta sakontasuna doitzeko moduko eserlekua, ehunkiz nahiz larruz tapizatu.

MUGA-2 es una silla operativa con respaldo regulable, trasera de polipropileno, tapizado frontal base de poliamida o aluminio pulido, elevación a gas mecanismo sincro y asiento regulable en profundidad tapizado en tela o piel.

### AITORTZAK RECONOCIMIENTOS



### ENPRESA LA EMPRESA

# AKABA

www.akaba.net

### INGURUMEN-HOBETUNTZAK MEJORAS AMBIENTALES

Pisuaren % 62ra arte birzikla daiteke.

Bere pisuaren % 16 arte material birziklatuena da.

Pisua % 28 murriztu da hasierako produktuaren aldean.

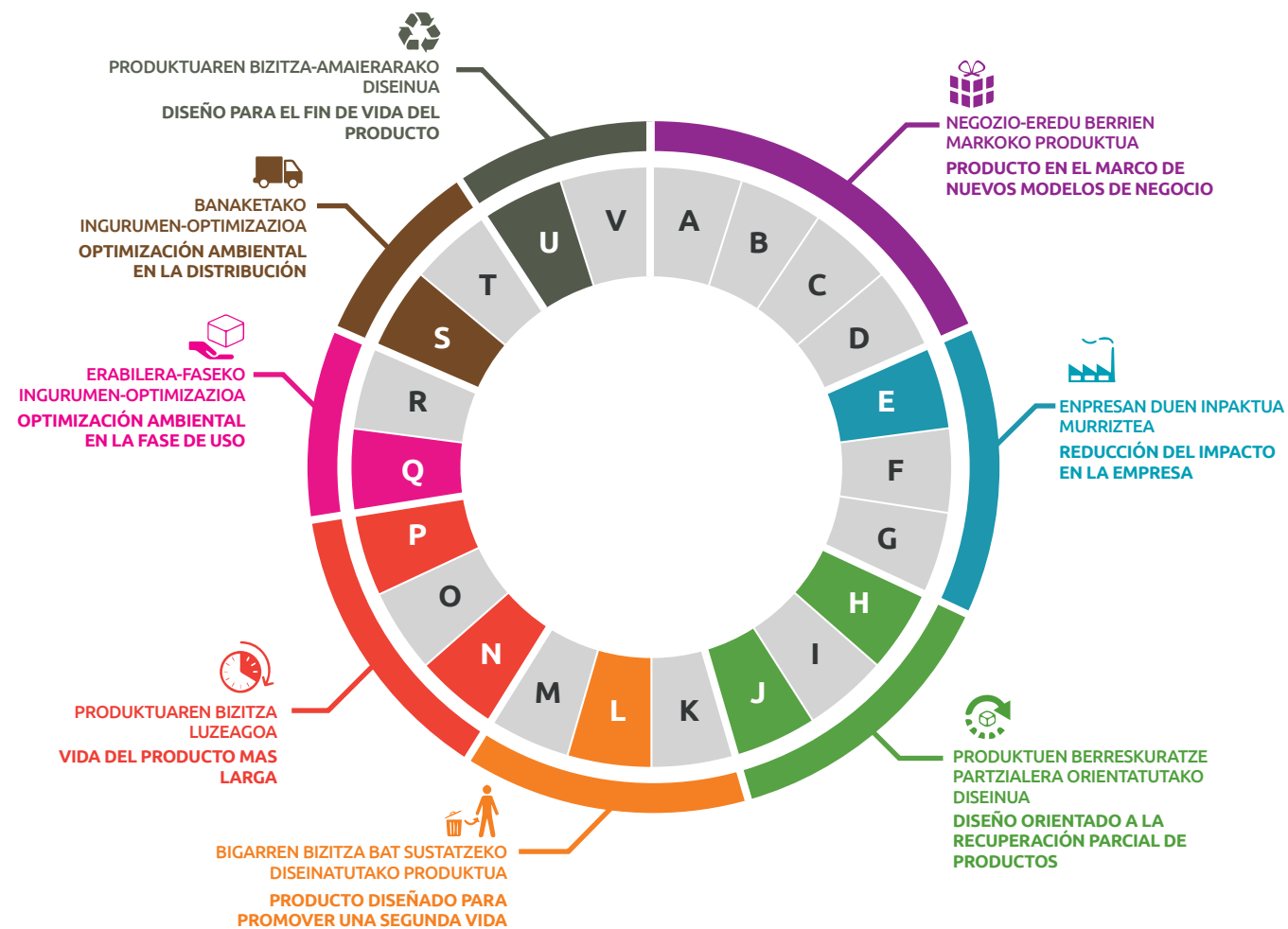
Reciclable hasta un 62 % de su peso.

Contiene hasta un 16 % de su peso en materiales reciclados.

Reducción de peso en un 28 % respecto del producto inicial.



### APLIKATUTAKO HOBETUNTZA-ESTRATEGIAK ESTRATEGIAS DE MEJORA APLICADAS



Funtzioen integrazioa produktu bakar batean	<b>A</b> Integración de funciones en un mismo producto
Serbituziora orientatutako produktua	<b>B</b> Producto orientado a la servitización
Erabilera-sarbidean oinarritutako negozio-ereduko produktua	<b>C</b> Producto en modelo de negocio basado en acceso al uso
Emaitza-sarbidean oinarritutako negozio-ereduko produktua	<b>D</b> Producto en modelo de negocio basado en acceso al resultado
<b>Ingurumen-inpaktu txikiko materialak</b>	<b>E</b> Materiales de bajo impacto ambiental
Pisu eta/edo bolumen txikia	<b>F</b> Peso y/o volumen reducido
ekoizpen-teknika eraginkorrak erabiltzea	<b>G</b> Empleo de técnicas de producción eficientes
<b>Piezak berrerabiltzera orientatutako diseinua</b>	<b>H</b> Diseño orientado a la reutilización de piezas
Pieza eta osagaien estandarizazioa	<b>I</b> Estandarización de piezas y componentes
<b>Desmuntaketa-erraztasuna</b>	<b>J</b> Facilidad de desmontaje
Produktu birmanufakturatua	<b>K</b> Producto remanufacturado
<b>Beregokitzeko gaitasuna</b>	<b>L</b> Capacidad de reacondicionamiento
Berrerabiltzera orientatutako diseinua	<b>M</b> Diseño orientado a la reutilización
<b>Mantentze eta konpongarritasun erraza</b>	<b>N</b> Fácil mantenimiento y reparabilidad
Iraunkortasun tekniko handiagoa	<b>O</b> Mayor durabilidad técnica
<b>Bezeroa leialtzera orientatutako produktua</b>	<b>P</b> Producto orientado a la fidelización del cliente
<b>Energia-kontsumo txikia</b>	<b>Q</b> Bajo consumo energético
Kontsumigarrien murrizketa eta optimizazioa	<b>R</b> Reducción u optimización de los consumibles
<b>Ontzi eta enbale optimizatua</b>	<b>S</b> Envase y embalaje optimizado
Banaketa-logistika eraginkorreko eredu	<b>T</b> Modo de logística de distribución eficiente
<b>Eraz birziklitzeko moduko produktua</b>	<b>U</b> Producto fácilmente reciclable
Deuseztapen segurua	<b>V</b> Eliminación segura