

KABI KABI

Ahalik eta baliabiderik gutxiena erabilia efizientzia bikainena bilatzeko diseinuaren premisarekin garatutako aulki-bilduma. Polipropilenoazko monokarkasa gako-pieza da; pieza ugari osatzen dute bilduma: kolektibitatean erabiltzeko oinarritzko idealak, aluminiozko oinarri edo zurezko hankadun bulegoetarako edo hoteletarako egokiagoak direnak.

Colección de sillería desarrollada con la premisa inicial desde el diseño de buscar la máxima eficiencia utilizando la mínima cantidad de recursos. La monocarcasa de polipropileno es la pieza clave de la colección estando integrada la misma por numerosas piezas, desde las básicas ideales para un uso en colectividades hasta las versiones con base de aluminio o patas de madera más aptas para la oficina o el interiorismo de hoteles.

AITORTZAK RECONOCIMIENTOS



ENPRESA LA EMPRESA

AKABA

www.akaba.net

INGURUMEN-HOBETUNTZAK MEJORAS AMBIENTALES

Pisua %97 arte birzikla daiteke.

Metalezko egitura birdiseinatu da, eta pisua %12 murriztu da.

Enbalajea birdiseinatu da, eta pisua %16 murriztu da.

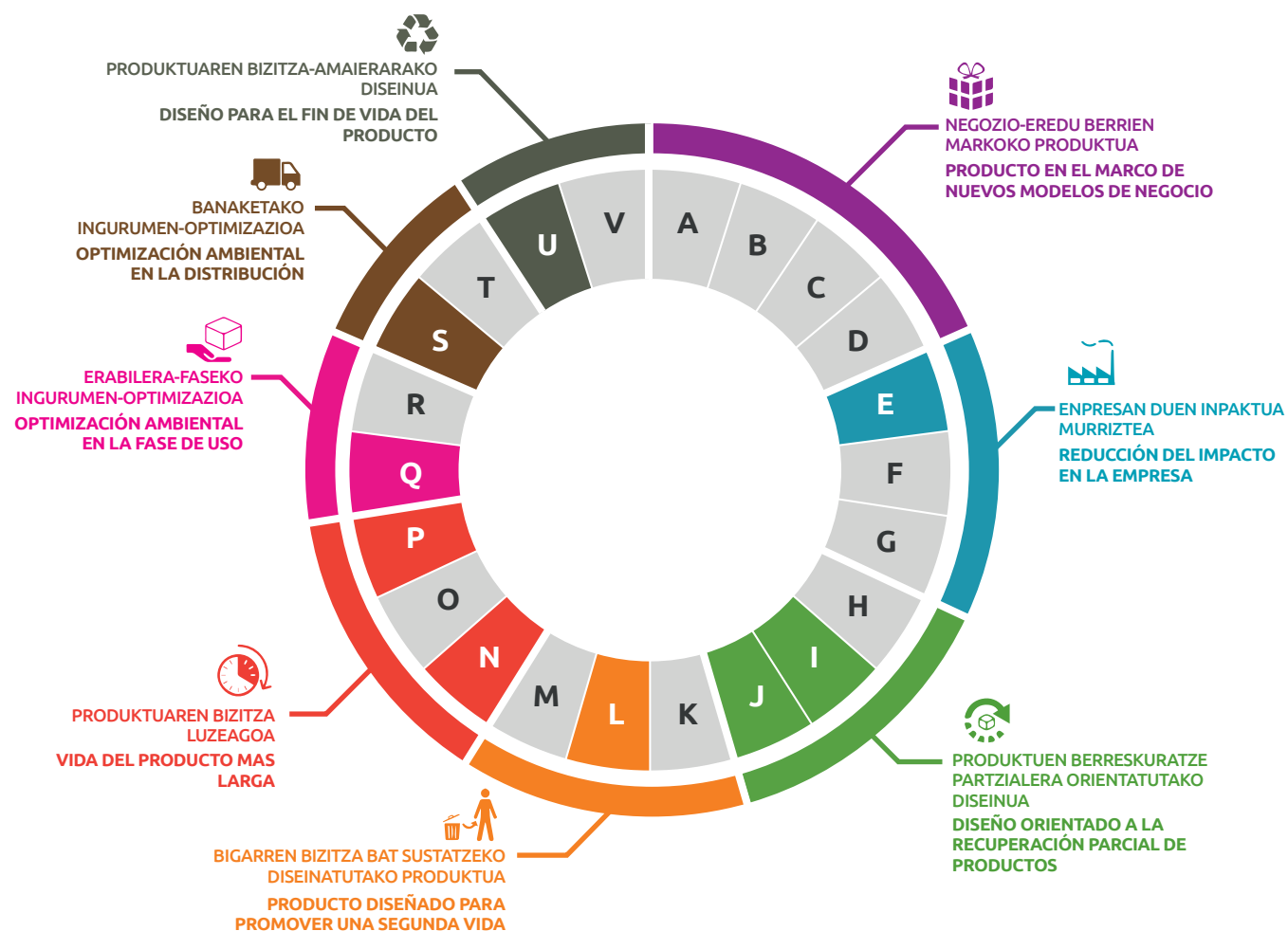
Reciclable hasta un 97 % de su peso.

Rediseño de la estructura metálica obteniendo una disminución del 12% en peso.

Rediseño del embalaje obteniendo una mejora del 16 % en peso.



APLIKATUTAKO HOBETUNTZA-ESTRATEGIAK ESTRATEGIAS DE MEJORA APLICADAS



Funtzioen integrazioa produktu bakar batean Serbituziora orientatutako produktua Erabilera-sarbidean oinarritutako negozio-ereduko produktua Emaizta-sarbidean oinarritutako negozio-ereduko produktua	A Integración de funciones en un mismo producto B Producto orientado a la servitización C Producto en modelo de negocio basado en acceso al uso D Producto en modelo de negocio basado en acceso al resultado
Ingurumen-inpaktu txikiko materialak Pisu eta/edo bolumen txikia Ekoizpen-teknika eraginkorrak erabiltzea	E Materiales de bajo impacto ambiental F Peso y/o volumen reducido G Empleo de técnicas de producción eficientes
Piezak berrerabiltzera orientatutako diseinua Pieza eta osagaien estandarizazioa Desmuntaketa-erraztasuna	H Diseño orientado a la reutilización de piezas I Estandarización de piezas y componentes J Facilidad de desmontaje
Produktu birmanufakturatua Berregokitzeko gaitasuna Berrerabiltzera orientatutako diseinua	K Producto remanufacturado L Capacidad de reacondicionamiento M Diseño orientado a la reutilización
Mantentze eta konpongarritasun erraza Iraunkortasun tekniko handiagoa Bezeroa leialtzera orientatutako produktua	N Fácil mantenimiento y reparabilidad O Mayor durabilidad técnica P Producto orientado a la fidelización del cliente
Energia-kontsumo txikia Kontsumigarrien murrizketa eta optimizazioa	Q Bajo consumo energético R Reducción u optimización de los consumibles
Ontzi eta enbalaje optimizatua Banaketa-logistika eraginkorreko eredia	S Envase y embalaje optimizado T Modo de logística de distribución eficiente
Erraz birziklatzeko moduko produktua Deuseztapen segurua	U Producto fácilmente reciclable V Eliminación segura