

## INTSINIS PINUAREN ZUR LAMINATUA MADERA LAMINADA DE PINO RADIATA

Zur laminatua finger joint sistemaren bidez lotutako zurezko taulez osatutako materiala da; horrela lortzen diren xaflak elkarrekin kolatuta, modu paraleloan, habe laminatu bihurtzen dira. Erabilera asko dituen produktua da, edozein motatako zurezko eraikuntzak egiteko aukera ematen duena, etxebizitza baterako zutabe eta habeen egitura tradizional batetik hasi eta eraikin handietaraino, non laneko argiak 40 metrorainokoak izan baitaitezke.

La madera laminada es un material formado por tablas de madera empalmadas en finger joint obteniendo láminas que encoladas entre sí, de manera paralela, se convierten en vigas laminadas. Es un producto versátil que permite realizar todo tipo de construcciones en madera, desde una estructura tradicional de pilares y vigas para una vivienda a grandes edificios donde las luces de trabajo pueden llegar a ser de hasta 40 metros.

### ENPRESA LA EMPRESA



www.egoin.com

### INGURUMEN-HOBETUNTZAK MEJORAS AMBIENTALES

%97 intsinis pinuaren zura, modu jasangarrian kudeatua.

Muntaketa prefabrikatua.

Zuraren hazkuntza-fasean 887 kg CO2 baliokide finkatzea.

### AITORTZAK RECONOCIMIENTOS



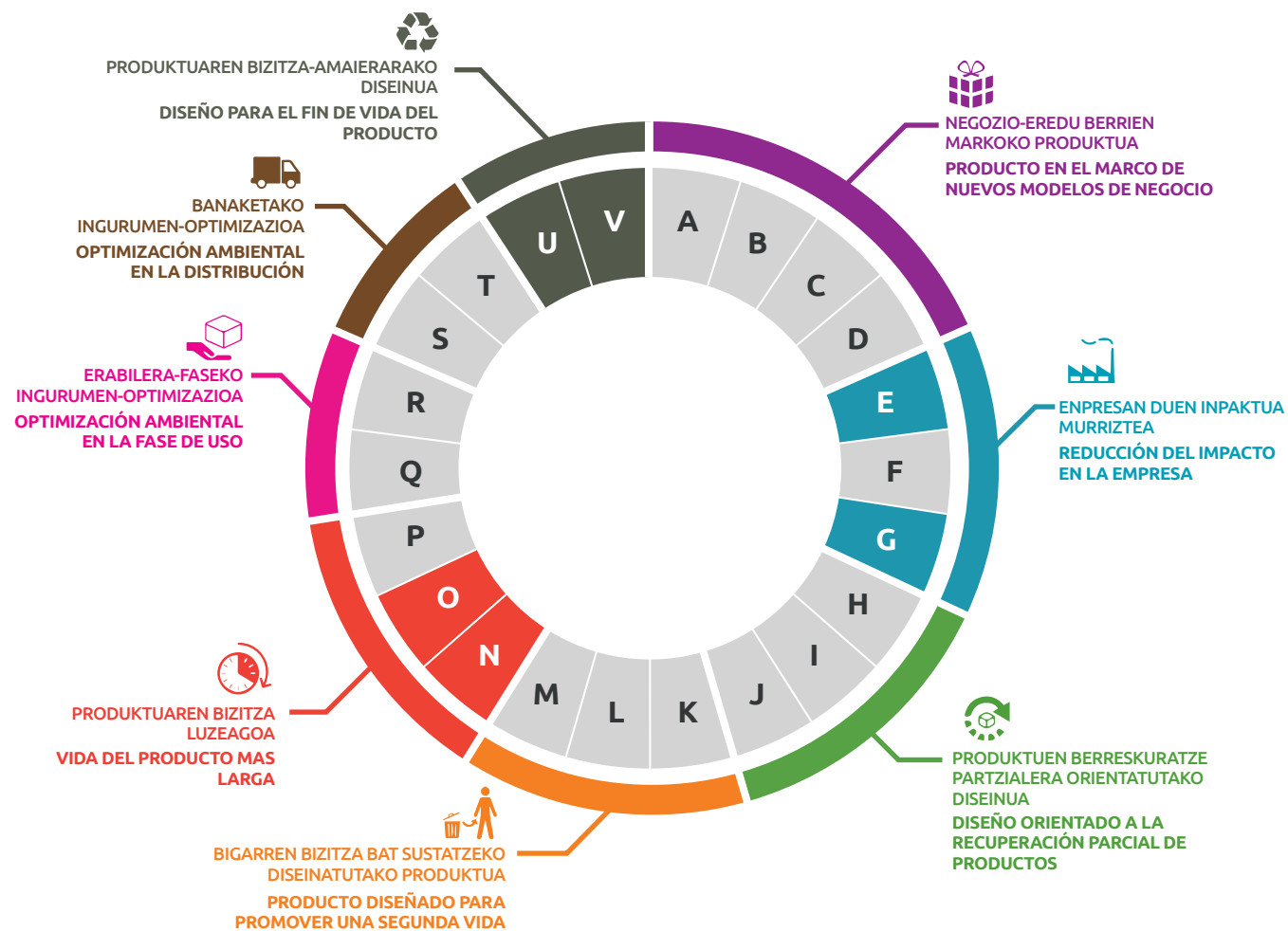
97% de madera de pino radiata gestionada de forma sostenible.

Montaje prefabricado.

Fijación de 887 kg CO2 equivalentes en la fase de crecimiento de la madera.



## APLIKATUTAKO HOBETUNTZA-ESTRATEGIAK ESTRATEGIAS DE MEJORA APLICADAS



Funtzioen integrazioa produktu bakar batean  
Serbituziora orientatutako produktua  
Erabilera-sarbidean oinarritutako negozio-ereduko produktua  
Emaizta-sarbidean oinarritutako negozio-ereduko produktua

**A** Integrición de funciones en un mismo producto  
**B** Producto orientado a la servitización  
**C** Producto en modelo de negocio basado en acceso al uso  
**D** Producto en modelo de negocio basado en acceso al resultado

**Ingurumen-inpaktu txikiko materialak**  
Pisu eta/edo bolumen txikia  
**ekoizpen-teknika eraginkorrek erabiltzea**

**E** Materiales de bajo impacto ambiental  
**F** Peso y/o volumen reducido  
**G** Empleo de técnicas de producción eficientes

Piezak berrerabiltzera orientatutako diseinua  
Pieza eta osagaien estandarizazioa  
Desmuntaketa-erraztasuna

**H** Diseño orientado a la reutilización de piezas  
**I** Estandarización de piezas y componentes  
**J** Facilidad de desmontaje

Produktu birmanufakturatua  
Berregokitze gaitasuna  
Berrerabiltzera orientatutako diseinua

**K** Producto remanufacturado  
**L** Capacidad de reacondicionamiento  
**M** Diseño orientado a la reutilización

**Mantentze eta konpongarritasun erraza**  
**Iraunkortasun tekniko handiagoa**  
Bezeroa leialtzera orientatutako produktua

**N** Fácil mantenimiento y reparabilidad  
**O** Mayor durabilidad técnica  
**P** Producto orientado a la fidelización del cliente

Energia-kontsumo txikia  
Kontsumigarrien murrizketa eta optimizazioa

**Q** Bajo consumo energético  
**R** Reducción u optimización de los consumibles

Ontzi eta enbale optimizatua  
Banaketa-logistika eraginkorreko eredua

**S** Envase y embalaje optimizado  
**T** Modo de logística de distribución eficiente

**Eraz birziklatzeko moduko produktua**  
Deuseztapen segurua

**U** Producto fácilmente reciclable  
**V** Eliminación segura