

# ERAIKUNTZAKO MATERIALAK MATERIALES DE CONSTRUCCIÓN

## EGO-CLT ZUR KONTRALAMINATUA MADERA CONTRALAMINADA EGO-CLT

Produktua da geruzaka kolatutako eta elkarren artean gurutzatutako zur erretxinaduneko taulez osatutako panela, beti kopuru bakoitian. Eraikuntza diafanoak garatzeko aukera ematen du, zutabe eta habeetan lehen mailako egiturarik ez dutenak. Kanpoko eta barruko hormak, oinplanoko forjatuak eta estalkiak egiteko erabiltzen da.

El producto es un panel formado por tablas de madera resinosa encoladas por capas y cruzadas entre las mismas, siempre en número impar. Permite desarrollar construcciones diáfnas, exentas de estructuras primarias en pilares y vigas. Se utiliza como elemento de paredes exteriores e interiores, forjados de planta y cubiertas.

### AITORTZAK RECONOCIMIENTOS



### ENPRESA LA EMPRESA



www.egoín.com

### INGURUMEN-HOBETUNTZAK MEJORAS AMBIENTALES

Jatorri berriztagarriko materiala eta baso-kudeaketa jasangarria.

Disolbatzailerik eta formaldehidorik gabeko itsasgarria.

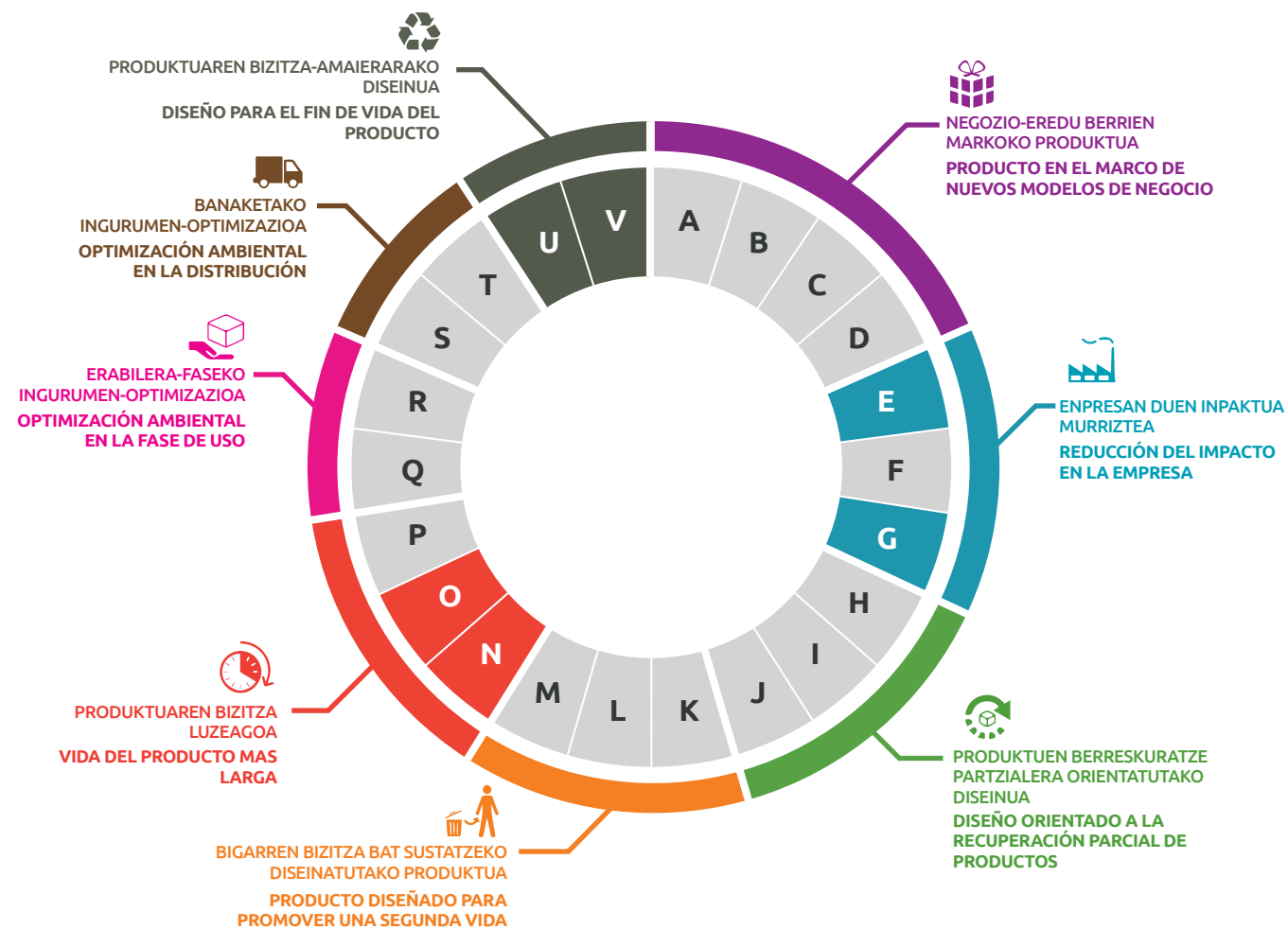
Zuraren hazkuntza-fasean 887kg CO2 baliokide finkatzea.

Material de origen renovables y gestión forestal sostenible.

Cola sin disolventes ni formaldehido.

Fijación de 887kg CO2 equivalentes en la fase de crecimiento de la madera.

## APLIKATUTAKO HOBETUNTZA-ESTRATEGIAK ESTRATEGIAS DE MEJORA APLICADAS



Funtzioen integrazioa produktu bakar batean  
Serbituziora orientatutako produktua  
Erabilera-sarbidean oinarritutako negozio-ereduko produktua  
Emaizta-sarbidean oinarritutako negozio-ereduko produktua

**A** Integrición de funciones en un mismo producto  
**B** Producto orientado a la servitización  
**C** Producto en modelo de negocio basado en acceso al uso  
**D** Producto en modelo de negocio basado en acceso al resultado

Ingurumen-inpaktu txikiko materialak  
Pisu eta/edo bolumen txikia  
Ekoizpen-teknika eraginkorrak erabiltzea

**E** Materiales de bajo impacto ambiental  
**F** Peso y/o volumen reducido  
**G** Empleo de técnicas de producción eficientes

Piezak berrerabiltzera orientatutako diseinua  
Pieza eta osagaien estandarizazioa  
Desmuntaketa-erraztasuna

**H** Diseño orientado a la reutilización de piezas  
**I** Estandarización de piezas y componentes  
**J** Facilidad de desmontaje

Produktu birmanufakturatua  
Berregokitze gaitasuna  
Berrerabiltzera orientatutako diseinua

**K** Producto remanufacturado  
**L** Capacidad de reacondicionamiento  
**M** Diseño orientado a la reutilización

Mantentze eta konpogarritasun erraza  
Iraunkortasun tekniko handiagoa  
Bezera leialtzera orientatutako produktua

**N** Fácil mantenimiento y reparabilidad  
**O** Mayor durabilidad técnica  
**P** Producto orientado a la fidelización del cliente

Energia-kontsumo txikia  
Kontsumigarrien murrizketa eta optimizazioa

**Q** Bajo consumo energético  
**R** Reducción u optimización de los consumibles

Ontzi eta enbale optimizatua  
Banaketa-logistika eraginkorreko eredu

**S** Envase y embalaje optimizado  
**T** Modo de logística de distribución eficiente

Erraz birziklatzeko moduko produktua  
Deuseztapen segurua

**U** Producto fácilmente reciclable  
**V** Eliminación segura

