

## DIREKZIO LAGUNDU HIDRAULIKOA DIRECCIÓN ASISTIDA HIDRÁULICA

Direkzio lagundu hidraulikoa ibilgailuaren osagai bat da, gidatzeko garaian ahalegina murrizteko bolanteari bira egitean. Enpresak Mallabian daukan planta era horretako eta beste era batzuetako osagaiak eta bestelako direkzio-sistemak birfabrikatzen aritzen zen, jada erabiltzen ez zirenetatik abiatuta, bigarren bizitza bat emanez.

La dirección asistida hidráulica es un componente del vehículo que ayuda a reducir el esfuerzo en la conducción cuando se realizan los giros de volante. La planta que la empresa tiene en Mallabia se dedicada a la refabricación de este y otro tipo de componentes y otros sistemas de dirección, partiendo de los que ya están en desuso, dotándoles de una segunda vida.

### ENPRESA LA EMPRESA



www.wat.es

### INGURUMEN-HOBEKUNTZAK MEJORAS AMBIENTALES

Birfabrikazio-prozesuaren bidez luzatu egiten da -bikoiztu, hain zuzen ere- piezen bizitza baliagarria.

Materialaren %80 baino gehiago berrerabiltzen da.

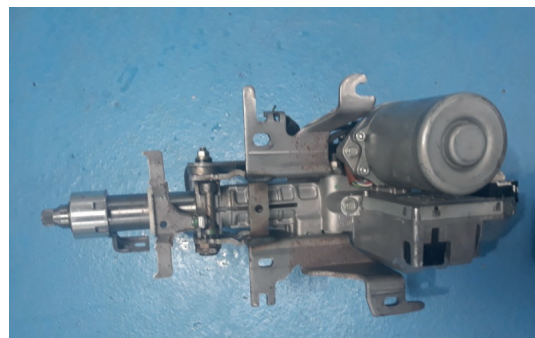
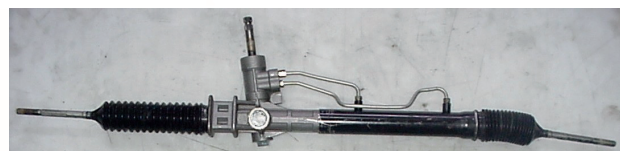
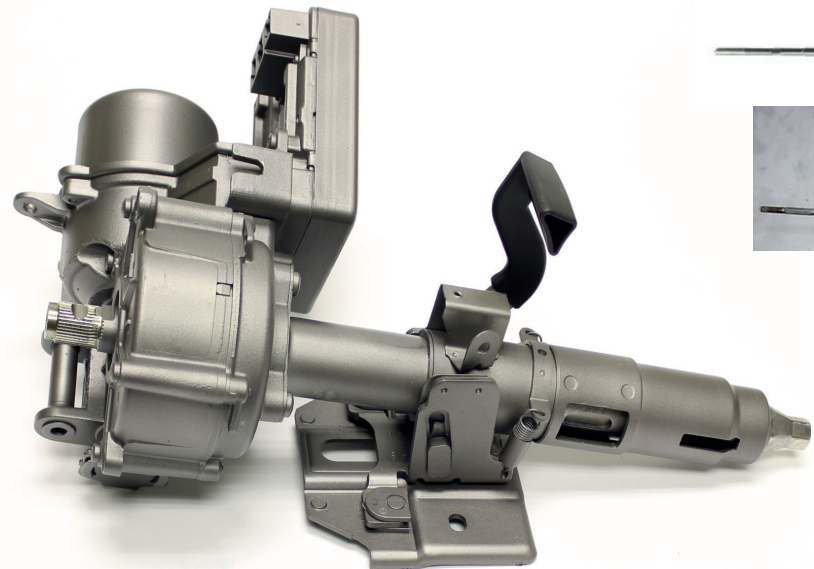
Birfabrikazioari esker, piezen bizitza baliagarrian (10 urte) 32kg C2 baliokide isurtzea saihesten da.

### AITORTZAK RECONOCIMIENTOS

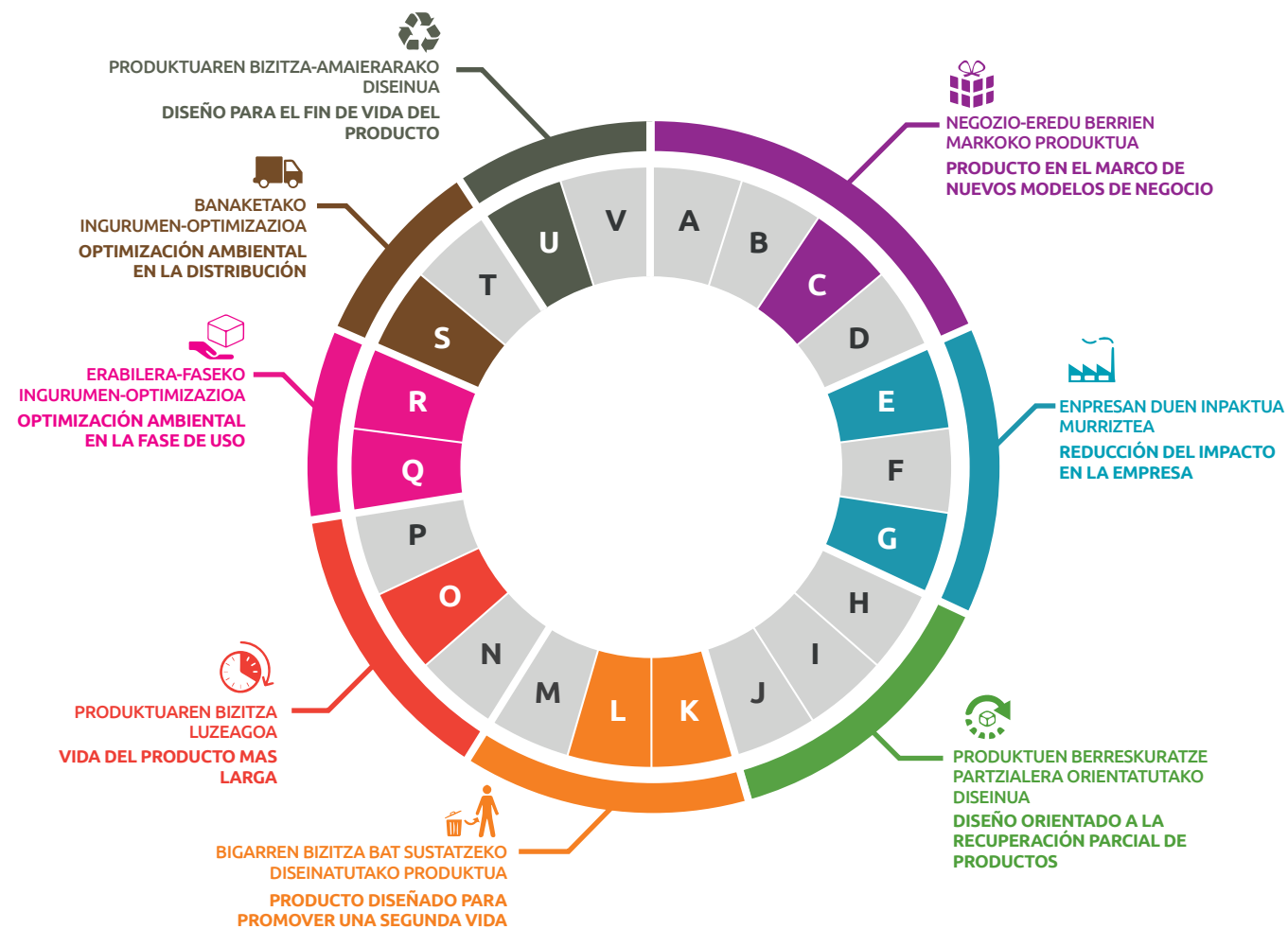
Mediante el proceso de refabricación se alarga al doble la vida útil de las piezas.

Se reutiliza más del 80% del material.

Gracias a la refabricación, en la vida útil de las piezas (10 años) se evitará la emisión de 32 Kg de CO2 equivalente.



## APLIKATUTAKO HOBEKUNTZA-ESTRATEGIAK ESTRATEGIAS DE MEJORA APLICADAS



Funtzioen integrazioa produktu bakar batean Serbitutziora orientatutako produktua	<b>A</b> Integración de funciones en un mismo producto
<b>Erabilera-sarbidean oinarritutako negozio-ereduko produktua</b> Emaizta-sarbidean oinarritutako negozio-ereduko produktua	<b>B</b> Producto orientado a la servitización
<b>Ingurumen-inpaktu txikiko materialak</b> Pisu eta/edo bolumen txikia	<b>C</b> Producto en modelo de negocio basado en acceso al uso
<b>Ekoizpen-teknika eraginkorrak erabiltzea</b>	<b>D</b> Producto en modelo de negocio basado en acceso al resultado
Piezak berrerabiltzera orientatutako diseinua Pieza eta osagaien estandarizazioa Desmuntaketa-erraztasuna	<b>E</b> Materiales de bajo impacto ambiental
<b>Produktu birmanufaturatua</b> <b>Berregokitzeko gaitasuna</b> Berrerabiltzera orientatutako diseinua	<b>F</b> Peso y/o volumen reducido
Mantentze eta konpongarritasun erraza <b>Iraunkortasun tekniko handiagoa</b> Bezeroa leialtzera orientatutako produktua	<b>G</b> Empleo de técnicas de producción eficientes
<b>Energia-kontsumo txikia</b> <b>Kontsumigarrien murrizketa eta optimizazioa</b>	<b>H</b> Diseño orientado a la reutilización de piezas
<b>Ontzi eta enbale optimizatua</b> Banaketa-logistika eraginkorreko eredua	<b>I</b> Estandarización de piezas y componentes
<b>Eraz birziklatzeko moduko produktua</b> Deuseztapen segurua	<b>J</b> Facilidad de desmontaje
	<b>K</b> Producto remanufacturado
	<b>L</b> Capacidad de reacondicionamiento
	<b>M</b> Diseño orientado a la reutilización
	<b>N</b> Fácil mantenimiento y reparabilidad
	<b>O</b> Mayor durabilidad técnica
	<b>P</b> Producto orientado a la fidelización del cliente
	<b>Q</b> Bajo consumo energético
	<b>R</b> Reducción u optimización de los consumibles
	<b>S</b> Envase y embalaje optimizado
	<b>T</b> Modo de logística de distribución eficiente
	<b>U</b> Producto fácilmente reciclable
	<b>V</b> Eliminación segura