

## SMARTLIGHT AURPEGI BIKOITZEKO TOTEM ARGIZTATUA TOTEM LUMINOSO DE DOBLE CARA SMARTLIGHT

Ikusizko komunikazioko euskarri autoportantea dendarako, oso egokia zonak bereizteko. Produktu honen diseinu berrituarekin lortu da euskailua arintzea, erabilitako materiala murriztea eta energia-efizientzia maximizatzea LED argiztapena erabiliz.

**Soporte de comunicación visual autoportante para tienda, ideal como separador de zonas. El diseño renovado de este producto ha conseguido el objetivo de aligerar la sujeción, reducir el material utilizado, y maximizar la eficiencia energética a través de la utilización de iluminación LED.**

### AITORTZAK RECONOCIMIENTOS



### ENPRESA LA EMPRESA



www.kendu.com

### INGURUMEN-HOBETUNTZAK MEJORAS AMBIENTALES

Energia-efizientziaren optimizazioa argiztapen fluoreszentea LED motakoarekin ordeztuz.

Bidalketa planoan (desmuntatuta) muntatuta egin beharrean eta Clip motako muntaketa, aurrezpen handiak sortuz garraioan eta erabilera bakar bateko hondakinak murriztuz (tresnak).

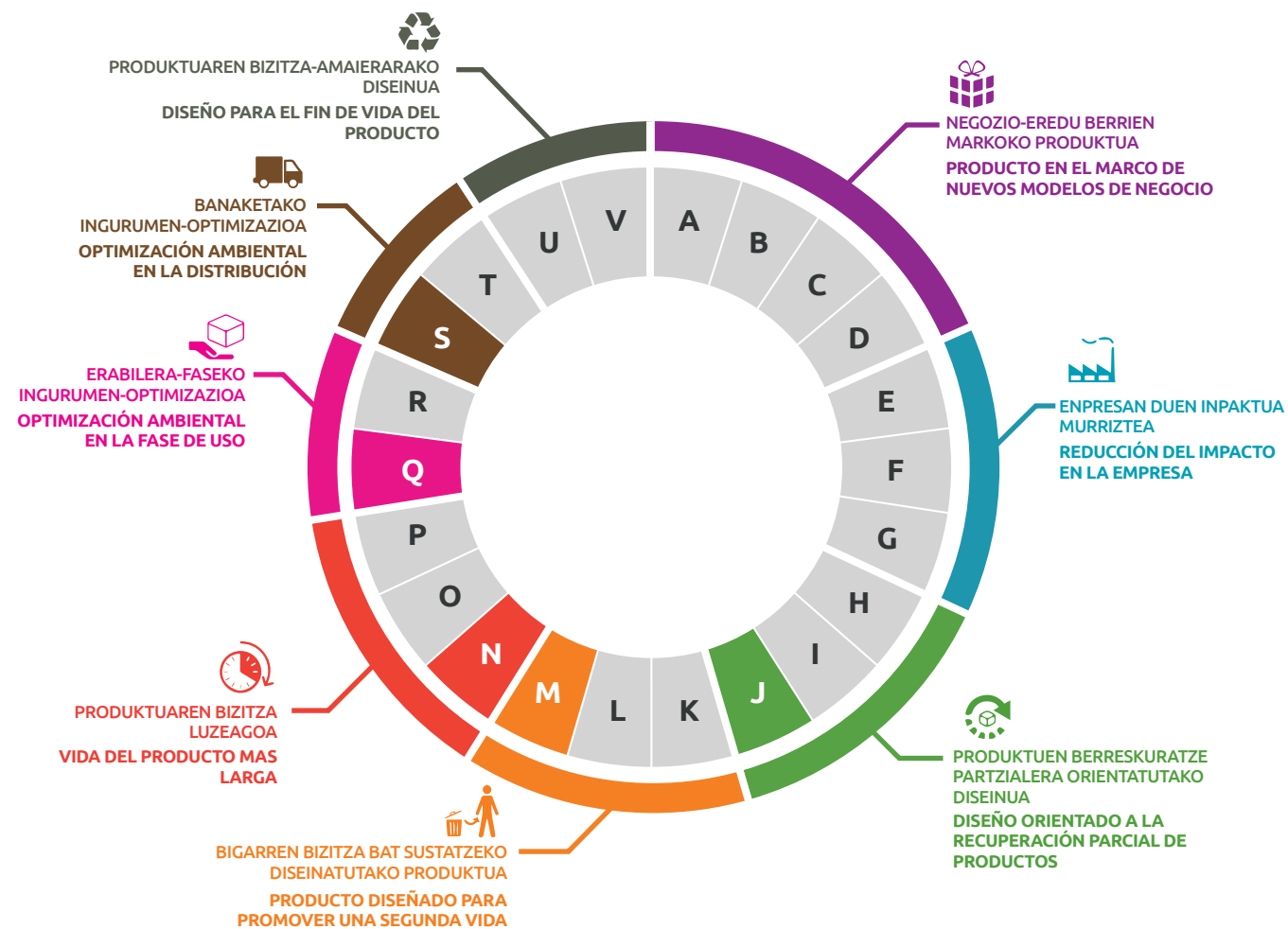
**Reducción de un 38,5% del material férreo utilizado.**

**Optimización de la eficiencia energética mediante remplazo de iluminación fluorescente por LED.**

**Envío en plano (desmontado) en vez de montado y montaje tipo Clip, generando así grandes ahorros en transporte y reduciendo residuos de un solo uso (herramientas).**



### APLIKATUTAKO HOBEKUNTZA-ESTRATEGIAK ESTRATEGIAS DE MEJORA APLICADAS



Funtzioen integrazioa produktu bakar batean Serbituziora orientatutako produktua Erabilera-sarbidetan oinarritutako negozio-ereduko produktua Emaizta-sarbidetan oinarritutako negozio-ereduko produktua	<b>A</b> Integración de funciones en un mismo producto <b>B</b> Producto orientado a la servitización <b>C</b> Producto en modelo de negocio basado en acceso al uso <b>D</b> Producto en modelo de negocio basado en acceso al resultado
Ingurumen-inpaktu txikiko materialak Pisu eta/edo bolumen txikia Ekoizpen-teknika eraginkorrak erabiltzea	<b>E</b> Materiales de bajo impacto ambiental <b>F</b> Peso y/o volumen reducido <b>G</b> Empleo de técnicas de producción eficientes
Piezak berrerabiltzera orientatutako diseinua Pieza eta osagaien estandarizazioa <b>Desmuntaketa-erraztasuna</b>	<b>H</b> Diseño orientado a la reutilización de piezas <b>I</b> Estandarización de piezas y componentes <b>J</b> <b>Facilidad de desmontaje</b>
Produktu birmanufakturatua Berregokitze gaitasuna <b>Berrerabiltzera orientatutako diseinua</b>	<b>K</b> Producto remanufacturado <b>L</b> Capacidad de reacondicionamiento <b>M</b> <b>Diseño orientado a la reutilización</b>
<b>Mantentze eta konpongarritasun erraza</b> Iraunkortasun tekniko handiagoa Bezeroa leialtzera orientatutako produktua	<b>N</b> <b>Fácil mantenimiento y reparabilidad</b> <b>O</b> Mayor durabilidad técnica <b>P</b> Producto orientado a la fidelización del cliente
<b>Energia-kontsumo txikia</b> Kontsumigarrien murrizketa eta optimizazioa	<b>Q</b> <b>Bajo consumo energético</b> <b>R</b> Reducción u optimización de los consumibles
<b>Ontzi eta enbaje optimizatua</b> Banaketa-logistika eraginkorreko eredu	<b>S</b> <b>Envase y embalaje optimizado</b> <b>T</b> Modo de logística de distribución eficiente
Erraz birziklatzeko moduko produktua Deuseztapen segurua	<b>U</b> Producto fácilmente reciclable <b>V</b> Eliminación segura